



LED Création  
Julien Lassueur  
Ch. des Petits-Praz 6  
1524 Marnand

A photograph of a modern interior space, possibly a hallway or a room, featuring recessed lighting. The walls and ceiling are dark, and the floor is a light, neutral color. A long, narrow recessed light fixture is mounted on the ceiling, casting a warm glow. The lighting creates a sense of depth and modernity.

# Catalogue

---

## 2024

# TABLE DES MATIÈRES

<b>Appliques</b> .....	2
<b>Appliques LED extérieur</b> .....	2

# APPLIQUES

## APPLIQUES LED EXTÉRIEUR



### APPLIQUE LED DIRECT/INDIRECT 2\*2W CREE, IP54, BLANC SABLE, BLANC CHAUD

SKU: 5100

Tension nominale: 85-265V AC

Puissance nominale :4.4W

Température de couleur: 3200K

Type de LED: 2xCREE

Matériau: Aluminium

Lumen: 280lm

Classe énergétique: E

Durée de vie moyenne: 30000 heures

Température ambiante: -15° -50°

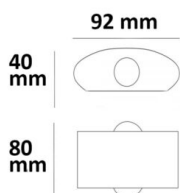
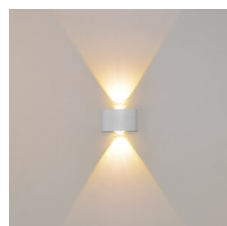
Classe de protection: IP54

Poids: 233 g

Longueur: 92mm

Largeur: 40mm

Hauteur: 80mm



## APPLIQUE LED DIRECT/INDIRECT 2\*2W CREE, IP54, NOIR SABLE, BLANC CHAUD

SKU: 5101

Tension nominale: 220-240V AC

Puissance nominale :4.4W

Température de couleur: 3200K

Type de LED: 2xCREE

Matériau: Aluminium

Lumen: 280lm

Classe énergétique: E

Durée de vie moyenne: 30000 heures

Température ambiante: -15° -50°

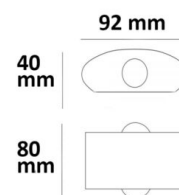
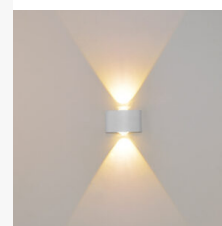
Classe de protection: IP54

Poids: 233 g

Longueur: 92mm

Largeur: 40mm

Hauteur: 80mm



## APPLIQUE LED DIRECT/INDIRECT 6\*1W CREE, IP54, BLANC SABLE, BLANC CHAUD

SKU: 5102

Tension nominale: 220-240V AC

Puissance nominale :6.8W

Température de couleur: 3200K

Type de LED: 6xCREE

Matériau: Aluminium

Lumen: 480lm

Classe énergétique: E

Durée de vie moyenne: 30000 heures

Température ambiante: -15° -50°

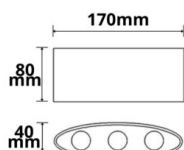
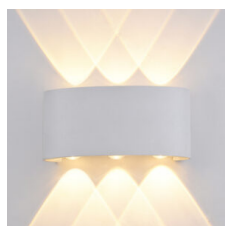
Classe de protection: IP54

Poids: 600 g

Longueur: 170mm

Largeur: 40mm

Hauteur: 80mm





## APPLIQUE LED DIRECT/INDIRECT 6\*1W CREE, IP54, NOIR SABLE, BLANC CHAUD

SKU: 5103

Tension nominale: 220-240V AC

Puissance nominale :6.8W

Température de couleur: 3200K

Type de LED: 6xCREE

Matériau: Aluminium

Lumen: 480lm

Classe énergétique: E

Durée de vie moyenne: 30000 heures

Température ambiante: -15° -50°

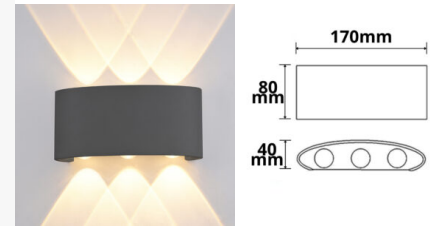
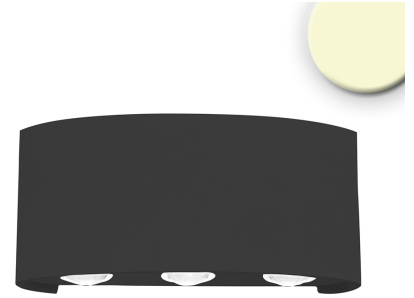
Classe de protection: IP54

Poids: 600 g

Longueur: 170mm

Largeur: 40mm

Hauteur: 80mm



## APPLIQUE LED DIRECT/INDIRECT 4\*1W CREE, IP54, BLANC SABLE, BLANC CHAUD

SKU: 5104

Tension nominale: 85-265V AC

Puissance nominale :4.3W

Température de couleur: 3200K

Type de LED: 4xBridgelux

Matériau: Aluminium

Lumen: 350lm

Classe énergétique: E

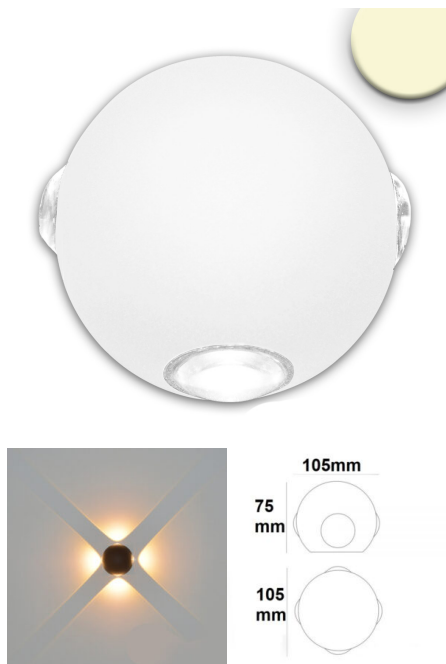
Durée de vie moyenne: 30000 heures

Température ambiante: -15° -50°

Classe de protection: IP54

Poids: 467 g

Hauteur: 75mm



## APPLIQUE LED DIRECT/INDIRECT 4\*1W CREE, IP54, NOIR SABLE, BLANC CHAUD

SKU: 5105

Tension nominale: 220-240V AC

Puissance nominale :4.4W

Température de couleur: 3200K

Type de LED: 4xBridgelux

Matériau: Aluminium

Lumen: 350lm

Classe énergétique: E

Durée de vie moyenne: 30000 heures

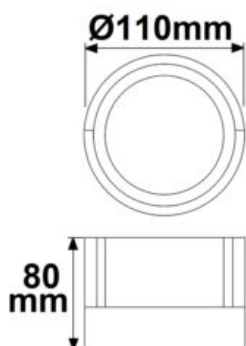
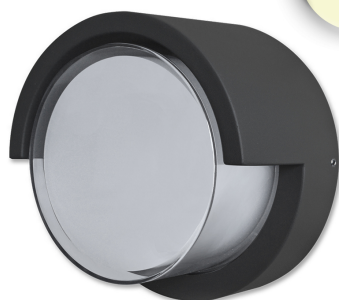
Température ambiante: -15° -50°

Classe de protection: IP54

Poids: 382 g

Hauteur: 75mm





## LUMINAIRE MURAL LED ROND, IP54, 6 W, NOIR SABLE, BLANC CHAUD

SKU: 5106

Tension nominale: 220-240V AC

Puissance nominale :6.4W

Température de couleur: 3000K

Matériau: Aluminium

Lumen: 430lm

Classe énergétique: E

Durée de vie moyenne: 30000 heures

Température ambiante: -15° -50°

Classe de protection: IP54

Poids: 338 g

Hauteur: 80mm



## LUMINAIRE MURAL LED RECTANGULAIRE, IP54, 6 W, NOIR SABLE, BLANC CHAUD

SKU: 5107

Tension nominale: 220-240V AC

Puissance nominale :6.4W

Température de couleur: 3000K

Matériau: Aluminium

Lumen: 380lm

Classe énergétique: E

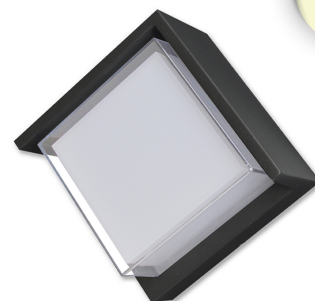
Durée de vie moyenne: 30000 heures

Température ambiante: -15° -50°

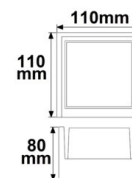
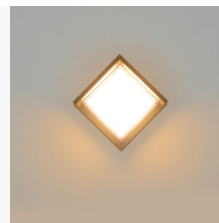
Classe de protection: IP54

Poids: 416 g

Longueur: 110mm



**Largeur: 110mm**  
**Hauteur: 80mm**



## LUMINAIRE MURAL LED ROND, IP54, 12 W, NOIR SABLE, BLANC CHAUD

**SKU: 5108**

**Tension nominale: 220-240V AC**

**Puissance nominale :12W**

**Température de couleur: 3000K**

**Matériau: Aluminium**

**Lumen: 660lm**

**Classe énergétique: E**

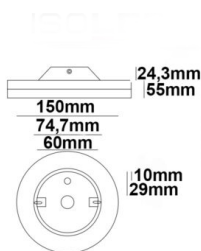
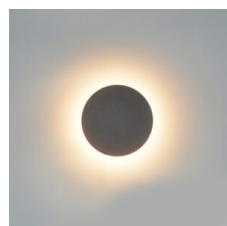
**Durée de vie moyenne: 30000 heures**

**Température ambiante: -15° -50°**

**Classe de protection: IP54**

**Poids: 462 g**

**Hauteur: 50mm**





## APPLIQUE LED DIRECT/INDIRECT 4X3W CREE, IP54, ANTHRACITE, BLANC CHAUD

SKU: 5109

Tension nominale: 230V AC

Puissance nominale :12W

Température de couleur: 3000K

Type de LED: 4xCREEHighPower

Matériau: aluminium/anthracite

Angle: 120°

Lumen: 490lm

Classe énergétique: E

Durée de vie moyenne: 30000 heures

Température ambiante: -20° - 65°

Classe de protection: IP54

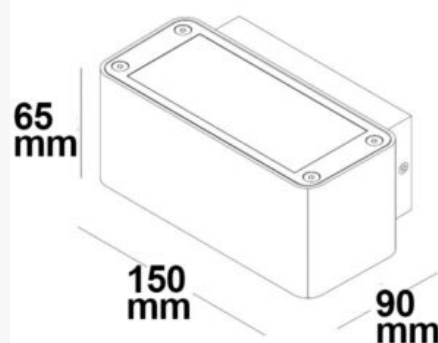
Dimmable: non

Poids: 870 g

Longueur: 150mm

Largeur: 90mm

Hauteur: 65mm



## LUMINAIRE MURAL 2XE27, IP54, ANTHRACITE, SANS AMPOULE

SKU: 5110

Tension nominale: 220-240V AC

Type de socle: E27

Matériau: Aluminium

Température ambiante: -20° - 50°

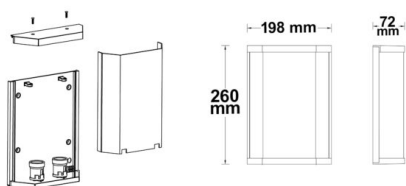
Classe de protection: IP54

Poids: 930 g

Longueur: 72mm

Largeur: 198mm

Hauteur: 260mm



**Spécificités:** Convient uniquement aux ampoules LED E27 de type T45 ou de diamètre 45mm qui sont dans notre gamme.

## APPLIQUE ANTHRACITE, IP44, 1X DOUILLE E27, SANS AMPOULE

**SKU:** 5121

**Tension nominale:** 110-230V AC

**Type de socle:** E27

**Classe de protection:** IP44

**Poids:** 502 g

**Longueur:** 400mm

**Hauteur:** 390mm



## APPLIQUE EN ACIER INOXYDABLE, IP44, BLANC CHAUD, INCL. AMPOULE E27 LED 9W

**SKU:** 5122

**Tension nominale:** 220-240V AC

**Puissance nominale :** 9W

**Température de couleur:** 3000K

**Type de socle:** E27 LED incluse

**Angle:** 150°

**Lumen:** 800lm

**Classe énergétique:** E

**Durée de vie moyenne:** 25000 heures

**Classe de protection:** IP44

**Dimmable:** non

**Poids:** 684 g

**Longueur:** 400mm

**Hauteur:** 390mm





# INDEX

## A

- Applique anthracite, IP44, 1x douille E27, sans ampoule 9
- Applique en acier inoxydable, IP44, blanc chaud, incl. ampoule E27 LED 9W 9
- Applique LED direct/indirect 2\*2W CREE, IP54, blanc sable, blanc chaud 2
- Applique LED direct/indirect 2\*2W CREE, IP54, noir sable, blanc chaud 3
- Applique LED direct/indirect 4\*1W CREE, IP54, blanc sable, blanc chaud 5
- Applique LED direct/indirect 4\*1W CREE, IP54, noir sable, blanc chaud 5
- Applique LED direct/indirect 4x3W CREE, IP54, anthracite, blanc chaud 8
- Applique LED direct/indirect 6\*1W CREE, IP54, blanc sable, blanc chaud 3
- Applique LED direct/indirect 6\*1W CREE, IP54, noir sable, blanc chaud 4

## L

- Luminaire mural 2xE27, IP54, anthracite, sans ampoule 8
- Luminaire mural LED rectangulaire, IP54, 6 W, noir sable, blanc chaud 6
- Luminaire mural LED rond, IP54, 12 W, noir sable, blanc chaud 7
- Luminaire mural LED rond, IP54, 6 W, noir sable, blanc chaud 6