



LED Création
Julien Lassueur
Ch. des Petits-Praz 6
1524 Marnand

The background of the cover is a photograph of a modern interior space. It features a dark, recessed area with a bright, glowing light strip along the top edge, creating a dramatic, high-contrast effect. The foreground shows a light-colored, possibly metallic or polished surface, reflecting the ambient light.

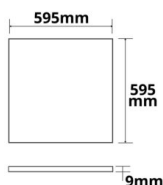
Catalogue

2024

TABLE DES MATIÈRES

| | |
|---------------------------|----------|
| Panneaux LED | 2 |
|---------------------------|----------|

PANNEAUX LED



PANNEAU LED HCL LINE 600, UGR<19 4H/8H, IRC90, 42W, DYNAMIQUE BLANC, DALI DT8

SKU: 4001

Tension nominale: 240V

Puissance nominale : 43W

Température de couleur: 2700-5700K

Type de LED: 4014SMD

Angle: 120°

Lumen: 4400lm

Classe énergétique: E

Durée de vie moyenne: 53000 heures

Température ambiante: -20° - 40°

Classe de protection: IP40

Dimmable: oui

Dimmable via le contrôleur DALI DT8 (maître)

Poids: 3200 g

Longueur: 595mm

Largeur: 595mm

Hauteur: 9mm



Spécificités: incl. transformateur DALI DT8 avec sortie CCT 3 pôles (1 080mA) 2 700K ... 4,000lm ... 43W 6.000K ... 4.300lm ... 43W 2.700K + 6.000K = 4.000K ... 4,400lm ... 43W

Spécification de gradation: dimmable via le contrôleur DALI DT8 (maître)

PANNEAU LED HCL LINE 625, UGR<19 4H/8H, IRC90, 42W, DYNAMIQUE BLANC, DALI DT8

SKU: 4002

Tension nominale: 240V

Puissance nominale :43W

Température de couleur: 2700-5700K

Type de LED: 4014SMD

Angle: 120°

Lumen: 4400lm

Classe énergétique: E

Durée de vie moyenne: 53000 heures

Température ambiante: -20° - 40°

Classe de protection: IP40

Dimmable: oui

Dimmable via le contrôleur DALI DT8 (maître)

Poids: 3400 g

Longueur: 620mm

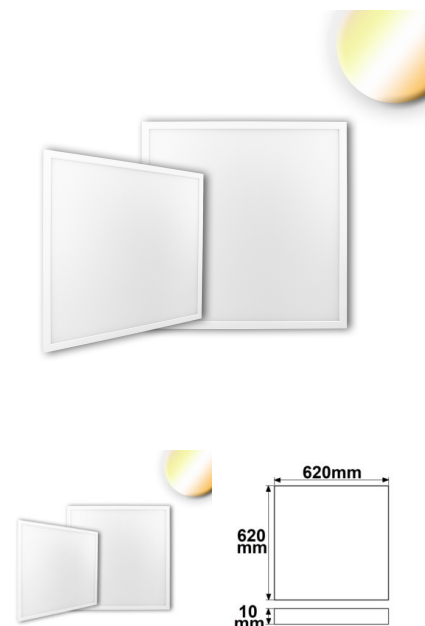
Largeur: 620mm

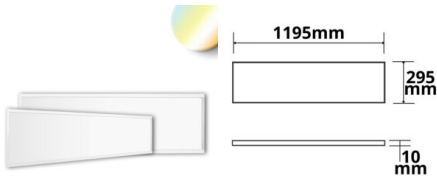
Hauteur: 9mm



Spécificités: incl. transformateur DALI DT8 avec sortie CCT 3 pôles (1 080mA) 2
700K ... 4,000lm ... 43W 6,000K ... 4.300lm ... 43W 2.700K + 6.000K = 4.000K ...
4,400lm ... 43W

Spécification de gradation: dimmable via le contrôleur DALI DT8 (maître)





PANNEAU LED HCL LINE 1200, UGR<19 4H/8H, IRC90, 42W, DYNAMIQUE BLANC, DALI DT8

SKU: 4003

Tension nominale: 240V

Puissance nominale : 43W

Température de couleur: 2700-5700K

Type de LED: 4014SMD

Angle: 120°

Lumen: 4400lm

Classe énergétique: E

Durée de vie moyenne: 53000 heures

Température ambiante: -20° - 40°

Classe de protection: IP40

Dimmable: oui

Dimmable via le contrôleur DALI DT8 (maître)

Poids: 3300 g

Longueur: 1195mm

Largeur: 295mm

Hauteur: 9mm



Spécificités: incl. transformateur DALI DT8 avec sortie CCT 3 pôles (1 080mA) 2 700K ... 4,000lm ... 43W 6,000K ... 4.300lm ... 43W 2.700K + 6.000K = 4.000K ... 4,400lm ... 43W

Spécification de gradation: dimmable via le contrôleur DALI DT8 (maître)

PANNEAU LED BUSINESS LINE 600
UGR<19 2H/2H, 36W, CADRE BLANC RAL
9016, BLANC CHAUD, DIMM. PUSH/DALI

SKU: 4004

Tension nominale: 220-240V AC

Puissance nominale :38.5W

Température de couleur: 3000K

Matériau: blanc

Angle: 120°

Lumen: 4500lm

Classe énergétique: E

Durée de vie moyenne: 53000 heures

Température ambiante: -20° - 40°

Classe de protection: IP40

Dimmable: oui

Dimmable par signal de commande DALI

Poids: 2710 g

Longueur: 595mm

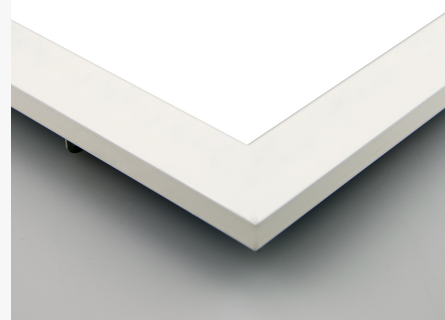
Largeur: 595mm

Hauteur: 10mm



Spécification de gradation: dimmable par signal de commande DALI

UGR<19



UGR<19

PANNEAU LED BUSINESS LINE 625
UGR<19 2H/2H, 36W, CADRE BLANC RAL
9016, BLANC CHAUD, DIMM. PUSH/DALI

SKU: 4005

Tension nominale: 220-240V AC

Puissance nominale :38.5W

Température de couleur: 3000K

Matériau: blanc

Angle: 120°

Lumen: 4550lm

Classe énergétique: E

Durée de vie moyenne: 53000 heures

Température ambiante: -20° - 40°

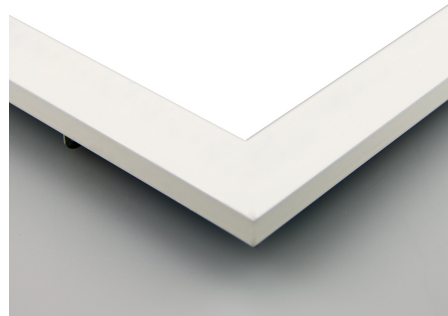
Classe de protection: IP40

Dimmable: oui

Dimmable par signal de commande DALI

Poids: 3110 g

Longueur: 620mm



Largeur: 620mm

Hauteur: 10mm



Spécification de gradation: dimmable par signal de commande DALI

PANNEAU LED BUSINESS LINE 1200 UGR<19 2H/2H, 36W, CADRE BLANC RAL 9016, BLANC CHAUD, DIMM. PUSH/DALI

SKU: 4006

Tension nominale: 220-240V AC

Puissance nominale :38.5W

Température de couleur: 3000K

Matériau: blanc

Angle: 120°

Lumen: 4550lm

Classe énergétique: E

Durée de vie moyenne: 53000 heures

Température ambiante: -20° - 40°

Classe de protection: IP40

Dimmable: oui

Dimmable par signal de commande DALI

Poids: 2940 g

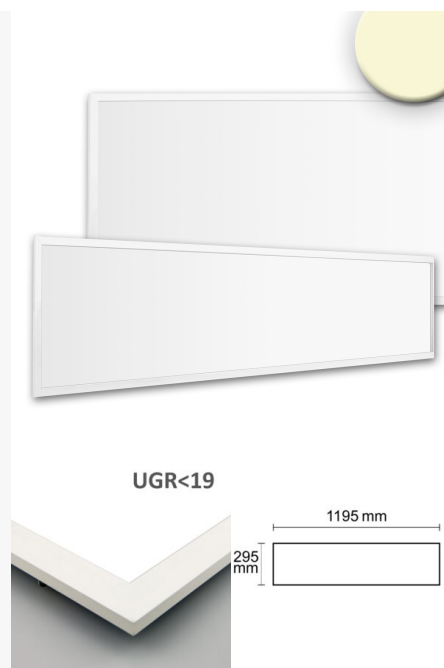
Longueur: 1195mm

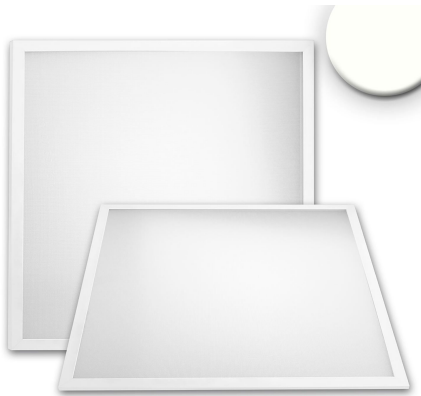
Largeur: 295mm

Hauteur: 10mm



Spécification de gradation: dimmable par signal de commande DALI





**PANNEAU LED PROF. LINE 600 UGR<19
4H/8H, 26W, CADRE BLANC RAL 9016,
BLANC NEUTRE, PUSH/DALI DIM.**

SKU: 4007

Puissance nominale :26.4W
Température de couleur: 4000K

Matériau: Aluminium

Lumen: 3950lm
Classe énergétique: E
Durée de vie moyenne: 53000 heures

Classe de protection: IP40
Dimmable: oui

Poids: 2710 g
Longueur: 595mm
Largeur: 595mm
Hauteur: 10mm



**PANNEAU LED PROF. LINE 625 UGR<19
4H/8H, 26W, CADRE BLANC RAL 9016,
BLANC NEUTRE, PUSH/DALI DIM.**

SKU: 4008

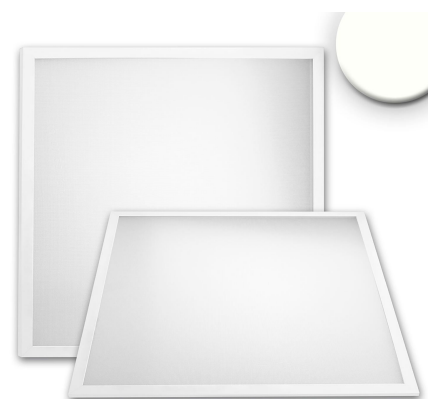
Puissance nominale :26.4W
Température de couleur: 4000K

Matériau: Aluminium

Lumen: 3950lm
Classe énergétique: E
Durée de vie moyenne: 53000 heures

Classe de protection: IP40
Dimmable: oui

Poids: 2900 g
Longueur: 620mm
Largeur: 620mm
Hauteur: 10mm





**PANNEAU LED PROF. LINE 1200 UGR<19
4H/8H, 26W, CADRE BLANC RAL 9016,
BLANC NEUTRE, PUSH/DALI DIM**

SKU: 4009

Puissance nominale :26.4W
Température de couleur: 4000K

Matériau: Aluminium

Lumen: 3950lm
Classe énergétique: E
Durée de vie moyenne: 53000 heures

Classe de protection: IP40
Dimmable: oui

Poids: 3100 g
Longueur: 1195mm
Largeur: 295mm
Hauteur: 10mm



CADRE POUR MONTAGE EN SURFACE BLANC RAL 9016 POUR PANNEAU LED 600

SKU: 4010

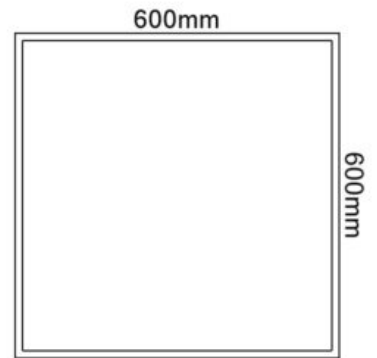
Matériau: Aluminium/blanc

Poids: 847 g

Longueur: 600mm

Largeur: 600mm

Hauteur: 50mm



CADRE POUR MONTAGE EN SURFACE BLANC RAL 9016 POUR PANNEAU LED 625X625

SKU: 4011

Matériau: Aluminium/blanc

Poids: 892 g

Longueur: 620mm

Largeur: 620mm

Hauteur: 50mm



CADRE POUR MONTAGE EN SURFACE BLANC RAL 9016 POUR PANNEAU LED 300X1200

SKU: 4012

Matériau: Aluminium/blanc

Poids: 1221 g

Longueur: 1200mm

Largeur: 300mm

Hauteur: 50mm



CADRE D'INSTALLATION BLANC RAL 9016 POUR PANNEAU LED 600

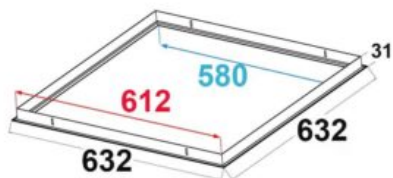
SKU: 4013

Poids: 580 g

Longueur: 632mm

Largeur: 632mm

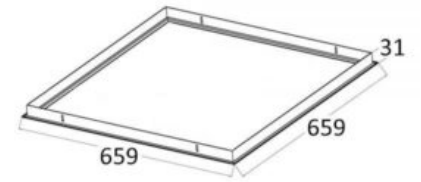
Hauteur: 31mm



CADRE D'INSTALLATION BLANC RAL 9016 POUR PANNEAU LED 625X625

SKU: 4014

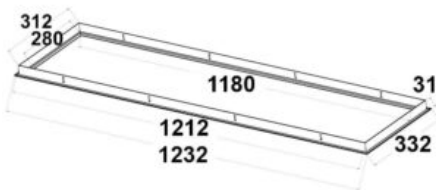
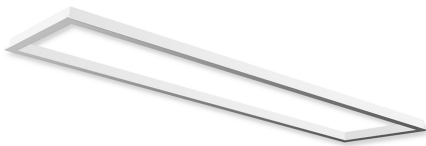
Poids: 580 g
Longueur: 659mm
Largeur: 659mm
Hauteur: 31mm



CADRE D'INSTALLATION BLANC RAL 9016 POUR PANNEAU LED 300X1200

SKU: 4015

Poids: 1942 g
Longueur: 1232mm
Largeur: 332mm
Hauteur: 31mm



MODULE DE BATTERIE DE SECOURS EL-T LI-ION 2600MAH POUR PANNEAUX LED (25-50V DC)

SKU: 4016

Tension nominale: 220-240V AC

Matériau: Aluminium

Température ambiante: -20° - 45°

Classe de protection: IP20

Dimmable: non

Poids: 678 g

Longueur: 263mm

Largeur: 100mm

Hauteur: 32mm



Spécificités: Ce module est prêt à être branché et à être connecté pour notre série de panneaux : Ligne Business, Ligne Professionnelle, Ligne UGR<16, Ligne DECO. Il est conforme aux normes résumées sous la marque EL-T et peut être utilisé pour faire fonctionner les panneaux comme éclairage de secours. Le module de batterie de secours enregistre la tension et le courant nominaux qui, en fonctionnement normal, circulent du transformateur du côté primaire vers le luminaire ou le panneau LED connecté, via le module de secours. En cas de défaillance de la tension d'alimentation de 230 V, le module d'alimentation de secours émet un courant constant et une tension continue de 25 V minimum à 50 V maximum à partir de sa batterie Li-Ion, ce qui correspond à une puissance de sortie de 15 W. Dans le cas de nos modules d'alimentation de secours compatibles, il s'agit de la tension et du courant nominaux. Dans le cas de notre série de panneaux compatibles, cela représente environ 400 mA pour une durée d'au moins 3 heures !



INDEX

C

- Cadre d'installation blanc RAL 9016 pour panneau LED 300x1200 11
- Cadre d'installation blanc RAL 9016 pour panneau LED 600 10
- Cadre d'installation blanc RAL 9016 pour panneau LED 625x625 11
- Cadre pour montage en surface blanc RAL 9016 pour panneau LED 300x1200 10
- Cadre pour montage en surface blanc RAL 9016 pour panneau LED 600 9
- Cadre pour montage en surface blanc RAL 9016 pour panneau LED 625x625 9

M

- Module de batterie de secours EL-T Li-Ion 2600mAh pour panneaux LED (25-50V DC) 12

P

- Panneau LED Business Line 1200 UGR<19 2H/2H, 36W, cadre blanc RAL 9016, blanc chaud, dimm.
Push/DALI 6
- Panneau LED Business Line 600 UGR<19 2H/2H, 36W, cadre blanc RAL 9016, blanc chaud, dimm.
Push/DALI 5
- Panneau LED Business Line 625 UGR<19 2H/2H, 36W, cadre blanc RAL 9016, blanc chaud, dimm.
Push/DALI 5
- Panneau LED HCL Line 1200, UGR<19 4H/8H, IRC90, 42W, dynamique blanc, DALI DT8 4
- Panneau LED HCL Line 600, UGR<19 4H/8H, IRC90, 42W, dynamique blanc, DALI DT8 2
- Panneau LED HCL Line 625, UGR<19 4H/8H, IRC90, 42W, dynamique blanc, DALI DT8 3
- Panneau LED Prof. Line 1200 UGR<19 4H/8H, 26W, cadre blanc RAL 9016, blanc neutre, Push/DALI
dim 8
- Panneau LED Prof. Line 600 UGR<19 4H/8H, 26W, cadre blanc RAL 9016, blanc neutre, Push/DALI
dim. 7
- Panneau LED Prof. Line 625 UGR<19 4H/8H, 26W, cadre blanc RAL 9016, blanc neutre, Push/DALI
dim. 7