



LED Création  
Julien Lassueur  
Ch. des Petits-Praz 6  
1524 Marnand

The background of the cover is a photograph of a modern interior space. It features a large, dark, rectangular recessed area in the ceiling and walls, illuminated by a warm, white light. The light creates a strong contrast with the dark surfaces, highlighting the architectural details. The overall mood is sophisticated and contemporary.

# Catalogue

---

## 2025

# TABLE DES MATIÈRES

**Profilés alu apparent ou encastré** ..... 2

    Gamme Fair ..... 2

    Gamme Corner ..... 7

    Gamme Dive ..... 11

    Gamme Hide ..... 16

    Gamme LUM ..... 20

    Plâtre / Carrelage ..... 22

    Autres ..... 29

# PROFILÉS ALU APPARENT OU ENCASTRÉ

## GAMME FAIR

Profilés LED en aluminium – **Montage en saillie**, gamme Fair.

Conçus pour une **installation apparente**, ces profilés de la gamme Fair offrent une solution élégante et fonctionnelle pour intégrer des rubans LED à vos murs ou plafonds.

### PROFIL APPARENT FAIR8

**SKU:** 2002

**Matériau:** Aluminium anodisé

**Classe de protection:** IP20

**Poids:** 120 grammes

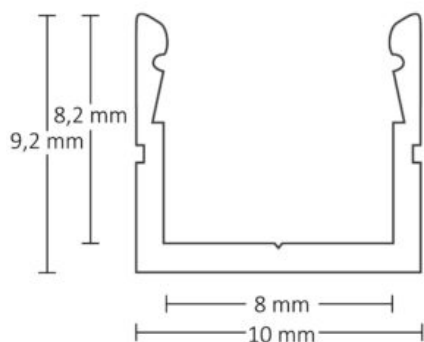
**Longueur:** 2000mm

**Largeur:** 10mm

**Hauteur:** 9,2mm



**Spécificités:** IMPORTANT: La surface adhésive doit être dégraissée avant utilisation! Le profilé doit être fixé tous les 40 cm afin d'éviter les risques de dilatation. La LED doit être collée sur une surface dégraissée délicatement sans être pliée. Le collage du ruban s'effectue toujours hors tension. Masse frigorifique = 60 grammes/mètre, Conçu pour les bandes flexibles LED d'une largeur maximale de 8 mm.



## PROFIL APPARENT FAIR12

**SKU:** 2003

**Matériau:** Aluminium anodisé

**Classe de protection:** IP20

**Poids:** 199 grammes

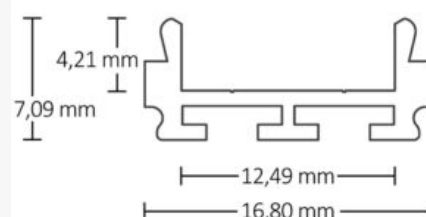
**Longueur:** 2000mm

**Largeur:** 16.8mm

**Hauteur:** 7,1mm



**Spécificités:** IMPORTANT: La surface adhésive doit être dégraissée avant utilisation! Le profilé doit être fixé tous les 40 cm afin d'éviter les risques de dilatation. La LED doit être collée sur une surface dégraissée délicatement sans être pliée. Le collage du ruban s'effectue toujours hors tension. Masse frigorifique = 100 grammes/mètre, Conçu pour les bandes flexibles LED d'une largeur maximale de 12 mm.



## PROFIL FAIR 15 FLEXIBLE

**SKU:** 2004

**Matériau:** Aluminium anodisé

**Classe de protection:** IP20

**Poids:** 88 grammes

**Longueur:** 2000mm

**Largeur:** 18mm

**Hauteur:** 2,4mm



**Spécificités:** IMPORTANT: La surface adhésive doit être dégraissée avant utilisation! Le profilé doit être fixé tous les 40 cm afin d'éviter les risques de dilatation. La LED doit être collée sur une surface dégraissée délicatement sans être pliée. Le collage du ruban s'effectue toujours hors tension. Masse frigorifique = 44 grammes/mètre, Conçu pour les bandes flexibles LED d'une largeur maximale de 15 mm.



## PROFIL APPARENT FAIR16

**SKU:** 2005

**Matériau:** Aluminium anodisé

**Classe de protection:** IP20

**Poids:** 376 grammes

**Longueur:** 2000mm

**Largeur:** 19.2mm

**Hauteur:** 18,1mm

Disponible en différents coloris:

- gris (aluminium anodisé): article 2005-1
- noir: article 2005-2
- blanc: article 2005-3



**Spécificités:** IMPORTANT: La surface adhésive doit être dégraissée avant utilisation! Le profilé doit être fixé tous les 40 cm afin d'éviter les risques de dilatation. La LED doit être collée sur une surface dégraissée délicatement sans être pliée. Le collage du ruban s'effectue toujours hors tension. Masse frigorifique = 188 grammes/mètre, Conçu pour les bandes flexibles LED d'une largeur maximale de 16 mm.



## PROFIL APPARENT FAIR10 200CM GRIS/NOIR/BLANC

**SKU:** 2006

**Matériau:** Aluminium EN AW-6063-T5 Alliage d'aluminium

**Classe de protection:** IP20

**Poids:** 187 grammes

**Longueur:** 2'000 mm

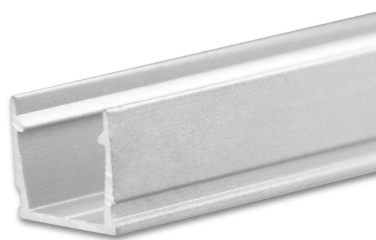
**Largeur:** 13 mm

**Hauteur:** 11 mm

**Profondeur d'installation:** 11,5 mm

Disponible en différents coloris:

- gris (aluminium anodisé): article 2006-1
- noir: article 2006-2
- blanc: article 2006-3





**Spécificités:** IMPORTANT: La surface adhésive doit être dégraissée avant utilisation! Le profilé doit être fixé tous les 40 cm afin d'éviter les risques de dilatation. La LED doit être collée sur une surface dégraissée délicatement sans être pliée. Le collage du ruban s'effectue toujours hors tension. Masse frigorifique = 93 grammes/mètre, Conçu pour les bandes flexibles LED d'une largeur maximale de 10 mm.

## PROFIL APPARENT FAIR24 PLAT, GRIS/NOIR/BLANC

**SKU:** 2010

**Matériau:** Aluminium

**Classe de protection:** IP20

**Poids:** 450 grammes

**Longueur:** 2000mm

**Largeur:** 25mm

**Hauteur:** 11,7mm

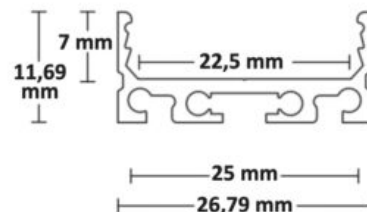
Disponible en différents coloris:

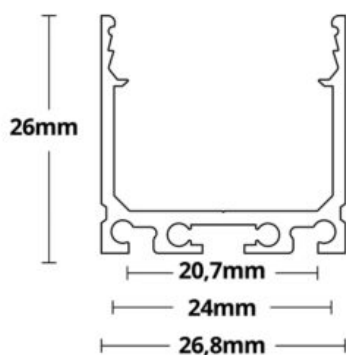
- gris (aluminium anodisé): article 2010-1
- noir: article 2010-2
- blanc: article 2010-3



**Spécificités:** IMPORTANT: La surface adhésive doit être dégraissée avant utilisation! Le profilé doit être fixé tous les 40 cm afin d'éviter les risques de dilatation. La LED doit être collée sur une surface dégraissée délicatement sans être pliée. Le collage du ruban s'effectue toujours hors tension. Masse frigorifique = 216 grammes/mètre, Conçu pour les bandes flexibles LED d'une largeur maximale de 24 mm.

V1





## PROFIL APPARENT FAIR24 LARGE, GRIS/NOIR/BLANC

**SKU:** 2011

**Matériau:** Aluminium

**Classe de protection:** IP20

**Poids:** 668 grammes

**Longueur:** 2000mm

**Largeur:** 26.8mm

**Hauteur:** 26mm

Disponible en différents coloris:

- gris (aluminium anodisé): article 2011-1
- noir: article 2011-2
- blanc: article 2011-3



**Spécificités:** IMPORTANT: La surface adhésive doit être dégraissée avant utilisation! Le profilé doit être fixé tous les 40 cm afin d'éviter les risques de dilatation. La LED doit être collée sur une surface dégraissée délicatement sans être pliée. Le collage du ruban s'effectue toujours hors tension. Masse frigorifique = 334 grammes/mètre, Conçu pour les bandes flexibles LED d'une largeur maximale de 24 mm.

# GAMME CORNER

Profilé LED en aluminium à **montage en saillie** gamme Corner, pour une **installation en angle**.

## PROFILÉ D'ANGLE CORNER 10

**SKU:** 2019

**Nom du produit:** Profilé pour des bandes flexibles LED

**Matériau:** Aluminium

**Classe de protection:** IP20

**Poids:** 167 grammes

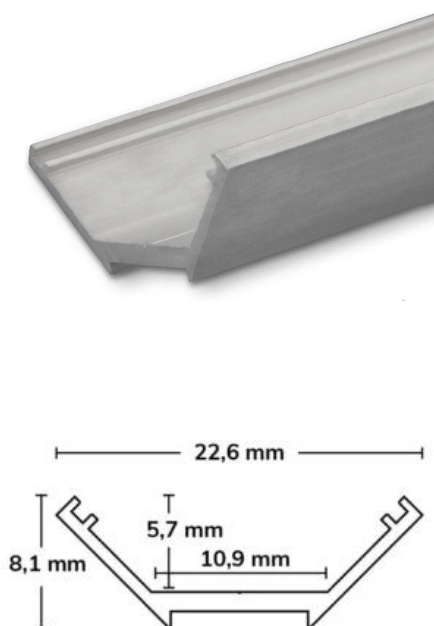
**Longueur:** 2000mm

**Largeur:** 22 mm

**Hauteur:** 8 mm



**Spécificités:** IMPORTANT: La surface adhésive doit être dégraissée avant utilisation! Le profilé doit être fixé tous les 40 cm afin d'éviter les risques de dilatation. La LED doit être collée sur une surface dégraissée délicatement sans être pliée. Le collage du ruban s'effectue toujours hors tension. Masse frigorifique = 83 grammes/mètre, Conçu pour les bandes flexibles LED d'une largeur maximale de 10 mm.





## PROFILÉ D'ANGLE CORNER 11

**SKU:** 2020

**Nom du produit:** Profilé pour des bandes flexibles LED

**Matériau:** Aluminium anodisé

**Coloris à choix:** Aluminium / Noir

**Classe de protection:** IP20

**Poids:** 250 grammes

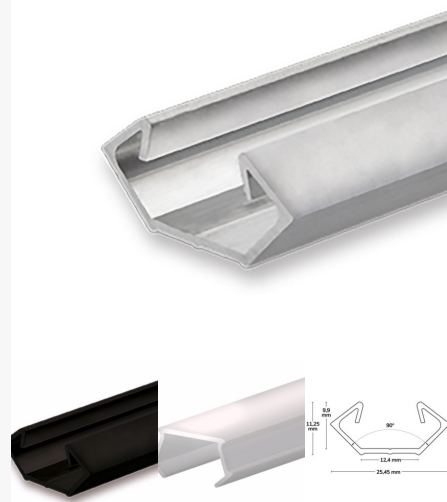
**Longueur:** 2000mm

**Largeur:** 25.45mm

**Hauteur:** 11,25mm



**Spécificités:** IMPORTANT: La surface adhésive doit être dégraissée avant utilisation! Le profilé doit être fixé tous les 40 cm afin d'éviter les risques de dilatation. La LED doit être collée sur une surface dégraissée délicatement sans être pliée. Le collage du ruban s'effectue toujours hors tension. Masse frigorifique = 129 grammes/mètre, Conçu pour les bandes flexibles LED d'une largeur maximale de 11 mm.



## PROFILÉ D'ANGLE CORNER 12

**SKU:** 2023

**Nom du produit:** Profilé d'angle pour des bandes flexibles LED

**Matériau:** Aluminium anodisé

**Classe de protection:** IP20

**Poids:** 640 grammes

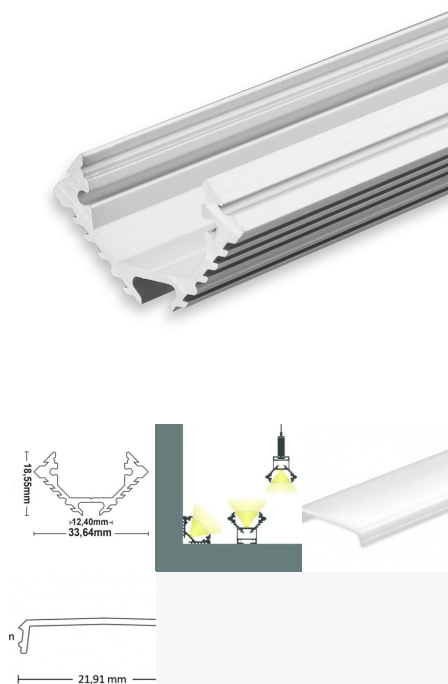
**Longueur:** 2000mm

**Largeur:** 33 mm

**Hauteur:** 18 mm



**Spécificités:** IMPORTANT: La surface adhésive doit être dégraissée avant utilisation! Le profilé doit être fixé tous les 40 cm afin d'éviter les risques de dilatation. La LED doit être collée sur une surface dégraissée délicatement sans être pliée. Le collage du ruban s'effectue toujours hors tension. Masse frigorifique = 320 grammes/mètre, Conçu pour les bandes flexibles LED d'une largeur



maximale de 12 mm.

## PROFILÉ D'ANGLE CORNER 12 BORDERLESS

**SKU:** 2024

**Nom du produit:** Profilé d'angle borderless pour des bandes flexibles LED

**Matériau:** Aluminium anodisé

**Classe de protection:** IP20

**Poids:** 640 grammes

**Longueur:** 2000mm

**Largeur:** 34 mm

**Hauteur:** 13 mm



**Spécificités:** IMPORTANT: La surface adhésive doit être dégraissée avant utilisation! Le profilé doit être fixé tous les 40 cm afin d'éviter les risques de dilatation. La LED doit être collée sur une surface dégraissée délicatement sans être pliée. Le collage du ruban s'effectue toujours hors tension. Masse frigorifique = 115 grammes/mètre, Conçu pour les bandes flexibles LED d'une largeur maximale de 12 mm.



## PROFILÉ D'ANGLE CORNER 20

**SKU:** 2025

**Classe de protection:** IP20

**Poids:** 870 grammes

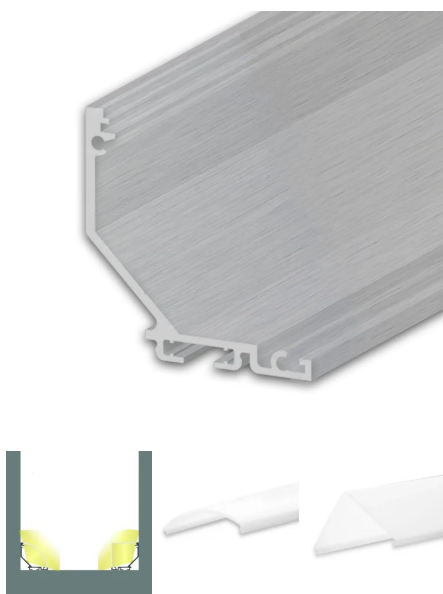
**Longueur:** 2000mm

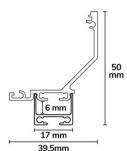
**Largeur:** 40.1mm

**Hauteur:** 40,1mm



**Spécificités:** IMPORTANT: La surface adhésive doit être dégraissée avant utilisation! Le profilé doit être fixé tous les 40 cm afin d'éviter les risques de dilatation. La LED doit être collée sur une surface dégraissée délicatement sans être pliée. Le collage du ruban s'effectue toujours hors tension. Conçu pour les





bandes flexibles LED d'une largeur maximale de 20 mm. A compléter avec un réflecteur rond ou carré.

# GAMME DIVE

Profils LED en aluminium à **encastrer** dans les murs et les plafonds en plâtre, béton, ou encore des revêtements en bois. Ils peuvent également être intégrés dans des meubles préfabriqués.



## PROFIL ENCASTRÉ DIVE 12 PLAT

**SKU:** 2030

**Matériau:** Aluminium anodisé

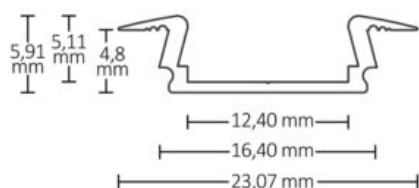
**Classe de protection:** IP20

**Poids:** 164 grammes

**Longueur:** 2000mm

**Largeur:** 23.07mm

**Hauteur:** 5,91mm



**Spécificités:** Masse frigorifique = 82 grammes/mètre, IMPORTANT : La surface adhésive doit être dégraissée avant utilisation ! Ce profilé d'INSTALLATION LED, particulièrement étroit, est conçu pour les bandes flexibles LED d'une largeur maximale de 12 mm et s'utilise universellement à l'intérieur. Grâce à leurs petites dimensions et à leur faible poids, ces profilés LED INSERT sont encastrés dans les murs et les plafonds avec des panneaux de plâtre, de pierre ou de béton, ainsi que dans les lambris en bois de sorte qu'ils sont à peine visibles. Ils peuvent également être installés dans des meubles pré-fabriqués.

## PROFIL ENCASTRÉ DIVE 12 LARGE

SKU: 2031

**Matériau:** Aluminium anodisé

**Classe de protection:** IP20

**Poids:** 280 grammes

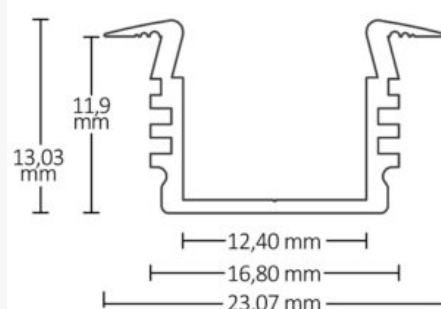
**Longueur:** 2000mm

**Largeur:** 24mm

**Hauteur:** 13,03mm



**Spécificités:** Masse frigorifique = 140 grammes/mètre, IMPORTANT : La surface adhésive doit être dégraissée avant utilisation ! Ce profilé d'INSTALLATION LED, particulièrement étroit, est conçu pour les bandes flexibles LED d'une largeur maximale de 12 mm et s'utilise universellement à l'intérieur. Grâce à leurs dimensions réduites et à leur faible poids, ces profilés LED INSERT sont encastrés dans les murs et les plafonds avec des panneaux de plâtre, de pierre ou de béton ainsi que dans les lambris en bois, de sorte qu'ils sont à peine visibles. Ils peuvent également être installés dans des meubles pré-fabriqués.



V1



## PROFIL ENCASTRÉ DIVE 24 PLAT

SKU: 2034

**Matériau:** Aluminium anodisé

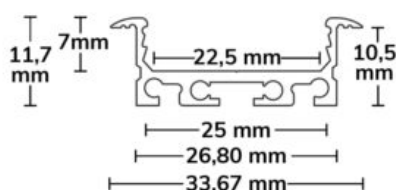
**Classe de protection:** IP20

**Poids:** 472 grammes

**Longueur:** 2000mm

**Largeur:** 33.6mm

**Hauteur:** 11,7mm



**Spécificités:** Masse frigorifique = 236 grammes/mètre, IMPORTANT : La surface adhésive doit être dégraissée avant l'utilisation ! N'utilisez pas d'alcool, d'alcool à brûler ou de produits de nettoyage, mais par exemple l'article 113663 ! Ce profilé d'INSTALLATION LED a un design étroit, est conçu pour les bandes flexibles LED d'une largeur maximale de 24 mm et est utilisé universellement à l'intérieur. Ce profilé d'installation de LED peut être équipé de quatre couvertures en plastique différentes - couverture plate, haute, très haute ou ronde. Avec le couvercle plat, la lumière brille dans une seule direction, tandis qu'avec le couvercle haut, très haut

et rond, la lumière des bandes LED brille dans trois directions (également de côté).

## PROFIL ENCASTRÉ DIVE 24 LARGE

**SKU:** 2035

**Matériau:** Aluminium anodisé

**Classe de protection:** IP20

**Poids:** 704 grammes

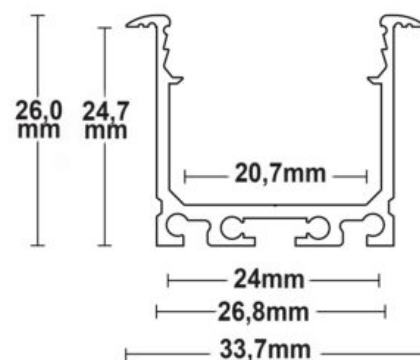
**Longueur:** 2000mm

**Largeur:** 33.84mm

**Hauteur:** 26,79mm



**Spécificités:** Masse frigorifique = 352 grammes/mètre, IMPORTANT : La surface adhésive doit être dégraissée avant utilisation ! Ce profilé d'INSTALLATION LED a un design étroit, est conçu pour les bandes flexibles LED d'une largeur maximale de 23 mm et est utilisé universellement à l'intérieur. Ce profilé LED INLET peut être équipé de quatre couvertures en plastique différentes - couverture plate, haute, très haute ou ronde. Avec le couvercle plat, la lumière brille dans une seule direction, tandis qu'avec le couvercle haut, très haut et rond, la lumière des bandes LED brille dans trois directions (également de côté).



## PROFILÉ CEILING MILLIMÈTRE

**SKU:** 2037

**Matériau:** Aluminium anodisé

**Poids:** 1088 grammes

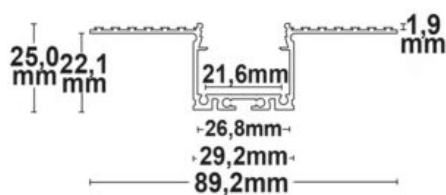
**Longueur:** 2000mm

**Largeur:** 89mm

**Hauteur:** 22,1mm



**Spécificités:** Masse frigorifique = 544 grammes/mètre, IMPORTANT : La surface adhésive doit être dégraissée avant utilisation ! N'utilisez pas d'alcool, d'alcool à brûler ou de produits de nettoyage.



## CANAL D'INSTALLATION DIVE 20

**SKU:** 2038

Pour plaques de plâtre de 15mm

**Matériau:** Aluminium anodisé

**Poids:** 775 grammes

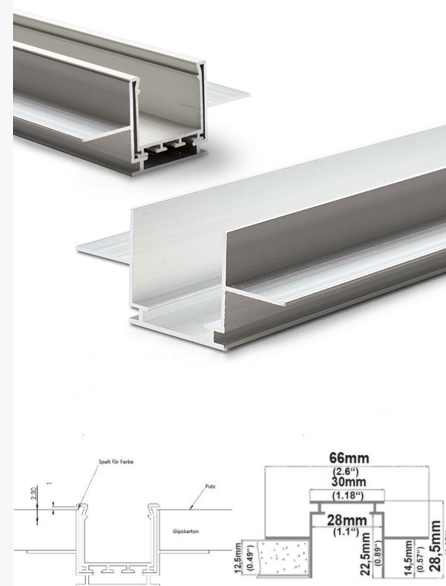
**Longueur:** 2000mm

**Largeur:** 66mm

**Hauteur:** 28,5mm



**Spécificités:** Gaine d'installation en aluminium pour les profilés de la série Wing - convient pour le prémontage dans les murs en plaques de plâtre d'une épaisseur de 1,25 cm. Le canal d'installation est vissé, collé ou inséré directement sur la plaque de plâtre. Cela permet de garantir que le mur ou le plafond en plaques de plâtre reste parfaitement stable. Pour le montage final, glisser les profilés de surface de la série WING et les fixer avec des clips . Veuillez commander les clips séparément.



## PROFIL ENCASTRÉ DIVE 20 BORD LARGE

**SKU:** 2039

**Matériau:** Aluminium anodisé

**Poids:** 614 grammes

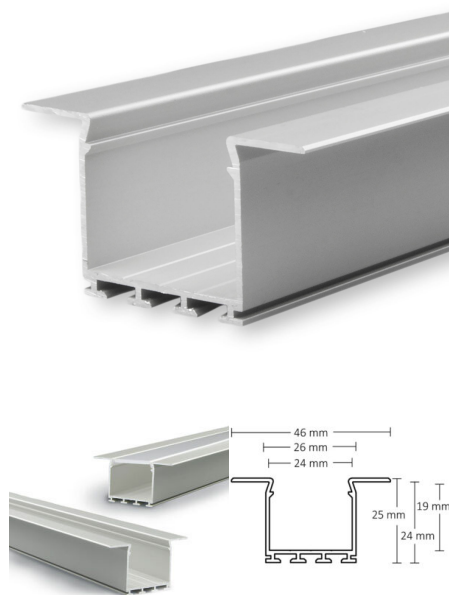
**Longueur:** 2000mm

**Largeur:** 46mm

**Hauteur:** 25mm



**Spécificités:** Masse frigorifique = 307 grammes/mètre, IMPORTANT : La surface adhésive doit être dégraissée avant utilisation! Profilé de montage en aluminium anodisé, sans couvercle ni accessoires, le couvercle est affleurant au bord supérieur. Distance au diffuseur : 19mm ( 1 pièce = 2 mètres )



## PROFIL ENCASTRÉ DIVE 20 BORD FIN

**SKU:** 2040

**Matériau:** Aluminium anodisé

**Poids:** 522 grammes

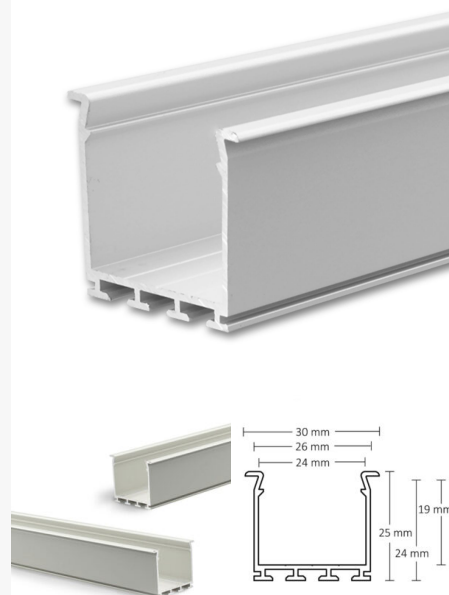
**Longueur:** 2000mm

**Largeur:** 30mm

**Hauteur:** 25mm



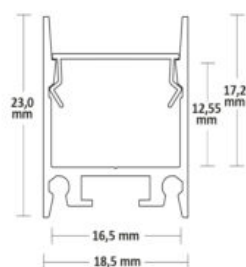
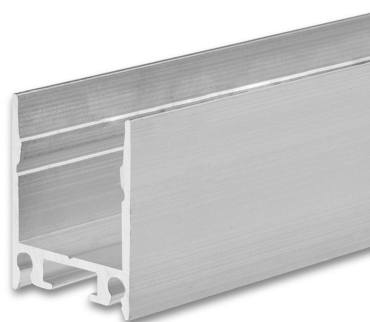
**Spécificités:** Masse frigorifique = 261 grammes/mètre, IMPORTANT : La surface adhésive doit être dégraissée avant utilisation ! N'utilisez pas d'alcool, d'alcool à brûler ou de produits de nettoyage, mais par exemple l'article 113663 ! Profilé de montage en aluminium anodisé, sans couvercle ni accessoires, le couvercle est affleurant au bord supérieur. Distance au diffuseur : 19mm ( 1 pièce = 2 mètres )





# GAMME HIDE

La gamme **HIDE** propose des **profilés LED en aluminium** conçus pour un **montage en saillie**, offrant une solution élégante et fonctionnelle pour l'intégration de rubans LED dans divers environnements. Ces profilés sont idéaux pour créer un éclairage indirect, homogène et discret, tout en assurant une dissipation thermique optimale pour une longue durée de vie des LED.



## PROFIL HIDE SIMPLE

**SKU:** 2050

Disponible en gris (aluminium), noir ou blanc

**Classe de protection:** IP20

**Poids:** 418 grammes

**Longueur:** 2000mm

**Largeur:** 18.5mm

**Hauteur:** 23mm



**Spécificités:** IMPORTANT: La surface adhésive doit être dégraissée avant utilisation! Le profilé doit être fixé tous les 40 cm afin d'éviter les risques de dilatation. La LED doit être collée sur une surface dégraissée délicatement sans être pliée. Le collage du ruban s'effectue toujours hors tension. Masse frigorifique = 207 grammes/mètre, Conçu pour les bandes flexibles LED d'une largeur maximale de 16 mm.

## PROFIL HIDE DOUBLE

**SKU:** 2052

Disponible en gris (aluminium), noir ou blanc

**Classe de protection:** IP20

**Poids:** 718 grammes

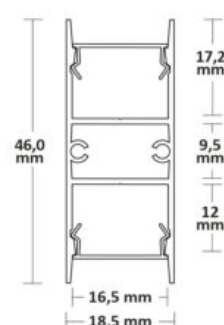
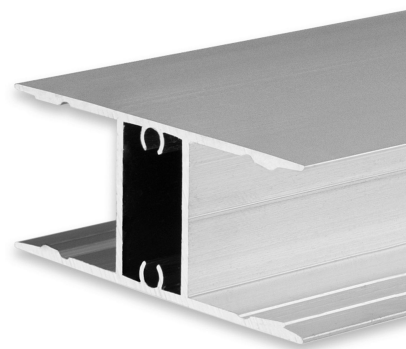
**Longueur:** 2000mm

**Largeur:** 18.5mm

**Hauteur:** 46mm



**Spécificités:** IMPORTANT: La surface adhésive doit être dégraissée avant utilisation! Le profilé doit être fixé tous les 40 cm afin d'éviter les risques de dilatation. La LED doit être collée sur une surface dégraissée délicatement sans être pliée. Le collage du ruban s'effectue toujours hors tension. Masse frigorifique = 358 grammes/mètre, Conçu pour les bandes flexibles LED d'une largeur maximale de 16 mm. Pose en applique afin d'assurer un éclairage indirect UP / DoWn.



## PROFIL HIDE ASYNC

**SKU:** 2053

Disponible en gris (aluminium), noir ou blanc

**Classe de protection:** IP20

**Poids:** 781 grammes

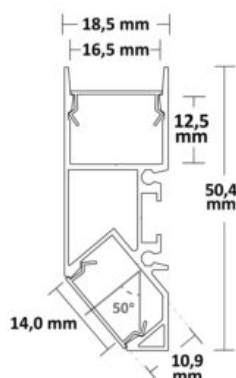
**Longueur:** 2000mm

**Largeur:** 18.5mm

**Hauteur:** 50,4mm



**Spécificités:** IMPORTANT: La surface adhésive doit être dégraissée avant utilisation! Le profilé doit être fixé tous les 40 cm afin d'éviter les risques de dilatation. La LED doit être collée sur une surface dégraissée délicatement sans être pliée. Le collage du ruban s'effectue toujours hors tension. Masse frigorifique = 450 grammes/mètre, Conçu pour les bandes flexibles LED d'une largeur maximale de 16 mm.



## PROFIL HIDE ANGLE

**SKU:** 2055

Disponible en gris (aluminium), noir ou blanc

**Classe de protection:** IP20

**Poids:** 1001 grammes

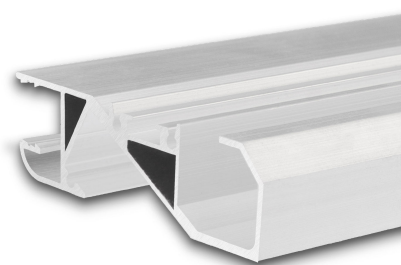
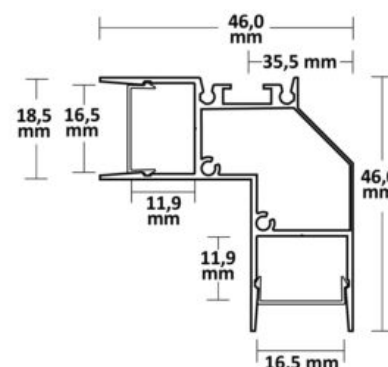
**Longueur:** 2000mm

**Largeur:** 46mm

**Hauteur:** 46mm



**Spécificités:** IMPORTANT: La surface adhésive doit être dégraissée avant utilisation! Le profilé doit être fixé tous les 40 cm afin d'éviter les risques de dilatation. La LED doit être collée sur une surface dégraissée délicatement sans être pliée. Le collage du ruban s'effectue toujours hors tension. Masse frigorifique = 530 grammes/mètre, Conçu pour les bandes flexibles LED d'une largeur maximale de 16 mm.



## PROFIL HIDE BOTTOM

**SKU:** 2057

Disponible en gris (aluminium), noir ou blanc

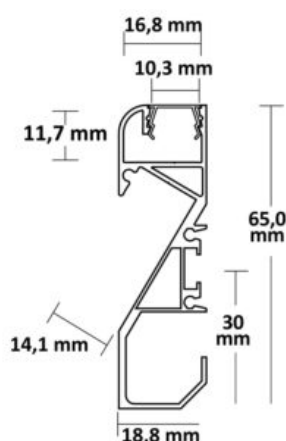
**Classe de protection:** IP20

**Poids:** 1224 grammes

**Longueur:** 2000mm

**Largeur:** 18.8mm

**Hauteur:** 65mm



**Spécificités:** IMPORTANT: La surface adhésive doit être dégraissée avant utilisation! Le profilé doit être fixé tous les 40 cm afin d'éviter les risques de dilatation. La LED doit être collée sur une surface dégraissée délicatement sans être pliée. Le collage du ruban s'effectue toujours hors tension. Masse frigorifique = 612 grammes/mètre, Conçu pour les bandes flexibles LED d'une largeur maximale de 16 mm. Eclairage direct et indirect en remplacement des plinthes.

## PROFIL HIDE TRIANGLE

**SKU:** 2059

Disponible en gris (aluminium), noir ou blanc

**Classe de protection:** IP20

**Poids:** 711 grammes

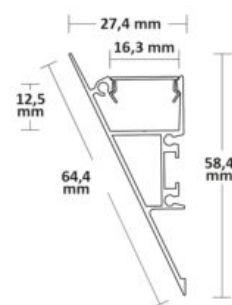
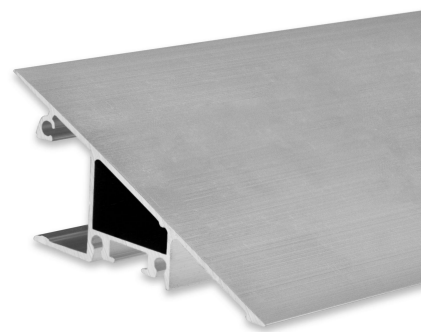
**Longueur:** 2000mm

**Largeur:** 27.4mm

**Hauteur:** 58,4mm



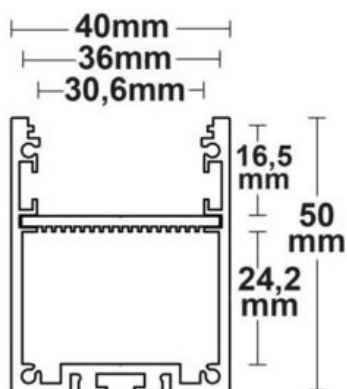
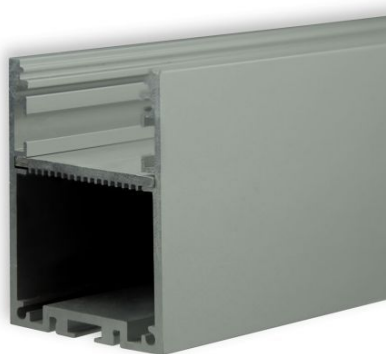
**Spécificités:** IMPORTANT: La surface adhésive doit être dégraissée avant utilisation! Le profilé doit être fixé tous les 40 cm afin d'éviter les risques de dilatation. La LED doit être collée sur une surface dégraissée délicatement sans être pliée. Le collage du ruban s'effectue toujours hors tension. Masse frigorifique = 402 grammes/mètre, Conçu pour les bandes flexibles LED d'une largeur maximale de 16 mm. Pose adaptée en corniche pour un éclairage indirect harmonieux.



# GAMME LUM

La gamme **LUM** propose des **profilés en aluminium apparents** conçus pour une installation **en saillie**, idéale pour les plafonds, murs ou meubles. Grâce à leur design sobre et élégant, ils offrent une finition soignée et professionnelle à vos installations LED, tout en garantissant une excellente dissipation thermique pour une longue durée de vie des rubans.

Disponibles en plusieurs dimensions (LUM20, LUM30, LUM40...), ces profilés s'adaptent à une large gamme d'applications intérieures: éclairage architectural, linéaire ou décoratif.



## PROFILÉ LUM30

**SKU:** 2100

**Matériau:** aluminium, revêtement en poudre argenté

**Poids:** 2064 grammes

**Longueur:** 2000 mm

**Largeur:** 400 mm

**Hauteur:** 50 mm



**Spécificités:** Masse frigorifique: 1180 grammes/mètre Attention: La surface adhésive doit être dégraissée avant utilisation! N'utilisez pas d'alcool, d'alcool à brûler pour le nettoyage.

## PROFILÉ LUM40

**SKU:** 2105

**Matériau:** aluminium, revêtement en poudre argenté

**Poids:** 4046 grammes

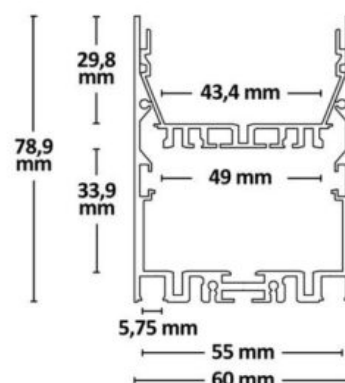
**Longueur:** 2000 mm

**Largeur:** 60 mm

**Hauteur:** 79 mm



**Spécificités:** Masse frigorifique: 2100 grammes/mètre Attention: La surface adhésive doit être dégraissée avant utilisation! N'utilisez pas d'alcool, d'alcool à brûler pour le nettoyage.



# PLÂTRE / CARRELAGE

**Profilés LED encastrables** spécialement conçus pour une intégration discrète et élégante **dans les murs et plafonds en plaques de plâtre**.

Ils permettent de créer un éclairage linéaire et homogène, parfaitement intégré à votre architecture intérieure, sans saillie apparente.



## PROFILÉ FINITION EN T 12

**SKU:** 2033

**Matériau:** Aluminium anodisé

**Poids:** 566 grammes

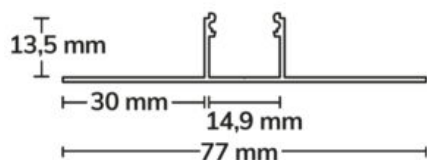
**Longueur:** 2000mm

**Largeur:** 77mm

**Hauteur:** 13,5mm



**Spécificités:** IMPORTANT: La surface adhésive doit être dégraissée avant utilisation! Le profilé doit être fixé tous les 40 cm afin d'éviter les risques de dilatation. La LED doit être collée sur une surface dégraissée délicatement sans être pliée. Le collage du ruban s'effectue toujours hors tension. Masse frigorifique = 283 grammes/mètre, Conçu pour les bandes flexibles LED d'une largeur maximale de 14 mm.



## PROFILÉ FINITION CORNER INTÉRIEUR

**SKU:** 2060

**Matériau:** Aluminium anodisé

**Poids:** 806 grammes

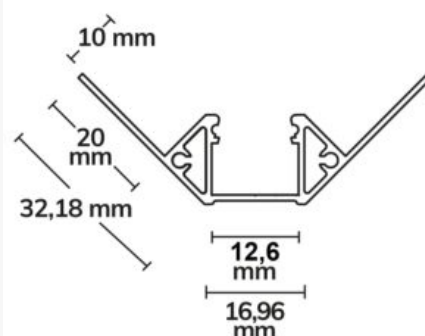
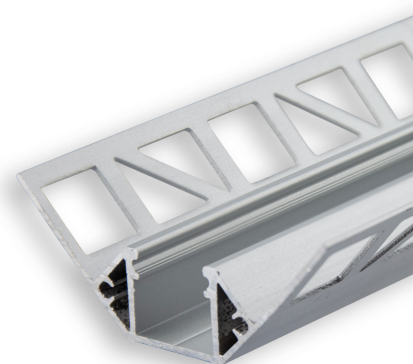
**Longueur:** 2000mm

**Largeur:** 32.18mm

**Hauteur:** 32,18mm



**Spécificités:** IMPORTANT: La surface adhésive doit être dégraissée avant utilisation! Le profilé doit être fixé tous les 40 cm afin d'éviter les risques de dilatation. La LED doit être collée sur une surface dégraissée délicatement sans être pliée. Le collage du ruban s'effectue toujours hors tension. Masse frigorifique = 403 grammes/mètre, Conçu pour les bandes flexibles LED d'une largeur maximale de 12 mm.



## PROFILÉ FINITION CORNER EXTÉRIEUR

**SKU:** 2061

**Matériau:** Aluminium anodisé

**Poids:** 447 grammes

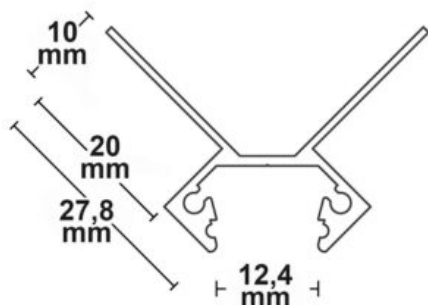
**Longueur:** 2000mm

**Largeur:** 27.8mm

**Hauteur:** 27,8mm



**Spécificités:** IMPORTANT: La surface adhésive doit être dégraissée avant utilisation! Le profilé doit être fixé tous les 40 cm afin d'éviter les risques de dilatation. La LED doit être collée sur une surface dégraissée délicatement sans être pliée. Le collage du ruban s'effectue toujours hors tension. Masse frigorifique = 224 grammes/mètre, Conçu pour les bandes flexibles LED d'une largeur maximale de 12 mm.





## PROFIL FINITION BORD UP10

SKU: 2062

Classe de protection: IP20

Poids: 228 grammes

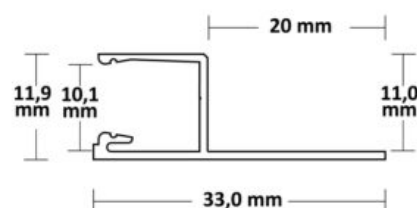
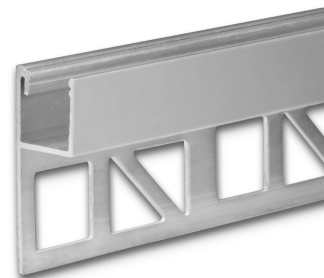
Longueur: 2000mm

Largeur: 11.9mm

Hauteur: 33mm



**Spécificités:** IMPORTANT: La surface adhésive doit être dégraissée avant utilisation! Le profilé doit être fixé tous les 40 cm afin d'éviter les risques de dilatation. La LED doit être collée sur une surface dégraissée délicatement sans être pliée. Le collage du ruban s'effectue toujours hors tension. Masse frigorifique = 147 grammes/mètre, Conçu pour les bandes flexibles LED d'une largeur maximale de 10 mm.



## PROFILÉ FINITION CORNER INTÉRIEUR

SKU: 2065

Matériau: Aluminium anodisé

Poids: 942 grammes

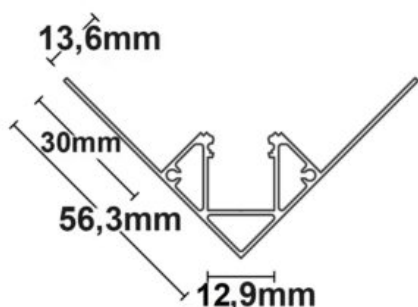
Longueur: 2000mm

Largeur: 56.3mm

Hauteur: 56,3mm



**Spécificités:** IMPORTANT: La surface adhésive doit être dégraissée avant utilisation! Le profilé doit être fixé tous les 40 cm afin d'éviter les risques de dilatation. La LED doit être collée sur une surface dégraissée délicatement sans être pliée. Le collage du ruban s'effectue toujours hors tension. Masse frigorifique = 471 grammes/mètre, Conçu pour les bandes flexibles LED d'une largeur maximale de 14 mm.



## PROFILÉ FINITION CORNER EXTÉRIEUR

**SKU:** 2066

**Matériau:** Aluminium anodisé

**Poids:** 687 grammes

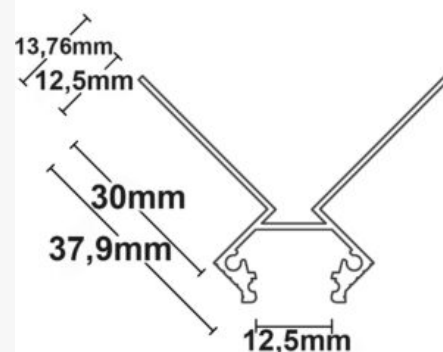
**Longueur:** 2000mm

**Largeur:** 37.9mm

**Hauteur:** 37,9mm



**Spécificités:** IMPORTANT: La surface adhésive doit être dégraissée avant utilisation! Le profilé doit être fixé tous les 40 cm afin d'éviter les risques de dilatation. La LED doit être collée sur une surface dégraissée délicatement sans être pliée. Le collage du ruban s'effectue toujours hors tension. Masse frigorifique = 344 grammes/mètre, Conçu pour les bandes flexibles LED d'une largeur maximale de 12 mm.



## PROFILÉ FINITION BORD

**SKU:** 2067

**Matériau:** Aluminium anodisé

**Poids:** 418 grammes

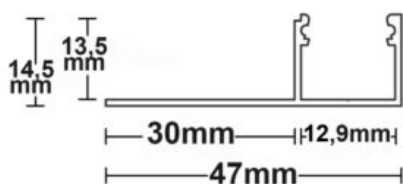
**Longueur:** 2000mm

**Largeur:** 47mm

**Hauteur:** 14,5mm



**Spécificités:** IMPORTANT: La surface adhésive doit être dégraissée avant utilisation! Le profilé doit être fixé tous les 40 cm afin d'éviter les risques de dilatation. La LED doit être collée sur une surface dégraissée délicatement sans être pliée. Le collage du ruban s'effectue toujours hors tension. Masse frigorifique = 237 grammes/mètre, Conçu pour les bandes flexibles LED d'une largeur maximale de 14 mm.



## PROFILÉ FINITION EN T 20

**SKU:** 2069

**Matériau:** Aluminium anodisé

**Poids:** 765 grammes

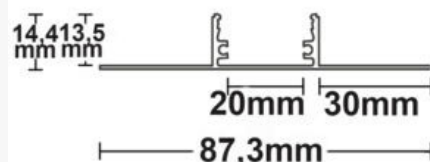
**Longueur:** 2000mm

**Largeur:** 87.3mm

**Hauteur:** 14,4mm



**Spécificités:** IMPORTANT: La surface adhésive doit être dégraissée avant utilisation! Le profilé doit être fixé tous les 40 cm afin d'éviter les risques de dilatation. La LED doit être collée sur une surface dégraissée délicatement sans être pliée. Le collage du ruban s'effectue toujours hors tension. Masse frigorifique = 383 grammes/mètre, Conçu pour les bandes flexibles LED d'une largeur maximale de 20 mm.



## PROFILÉ SIMPLE COURBE

**SKU:** 2070

**Matériau:** Aluminium anodisé

**Poids:** 1980 grammes

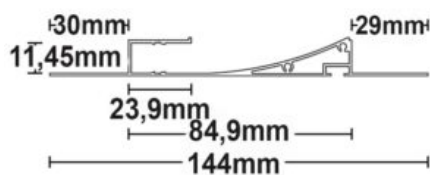
**Longueur:** 2000 mm

**Largeur:** 144 mm

**Hauteur:** 11,45 mm



**Spécificités:** IMPORTANT: La surface adhésive doit être dégraissée avant utilisation! Le profilé doit être fixé tous les 40 cm afin d'éviter les risques de dilatation. La LED doit être collée sur une surface dégraissée délicatement sans être pliée. Le collage du ruban s'effectue toujours hors tension. Masse frigorifique = 990 grammes/mètre, Conçu pour les bandes flexibles LED d'une largeur maximale de 11 mm.



## PROFILÉ DOUBLE COURBE

**SKU:** 2071

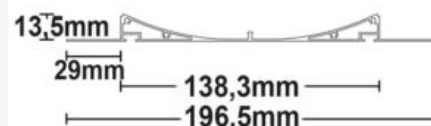
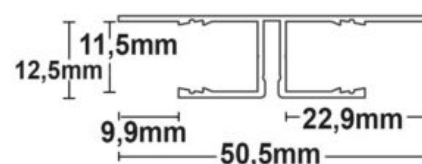
**Poids:** 3685 grammes

**Longueur:** 2000mm

**Hauteur:** 186mm



**Spécificités:** IMPORTANT: La surface adhésive doit être dégraissée avant utilisation! Le profilé doit être fixé tous les 40 cm afin d'éviter les risques de dilatation. La LED doit être collée sur une surface dégraissée délicatement sans être pliée. Le collage du ruban s'effectue toujours hors tension. Masse frigorifique = 1753 grammes/mètre, Conçu pour les bandes flexibles LED d'une largeur maximale de 11 mm.



## PROFILÉ POUR RUBAN LED P-25

**SKU:** 2072

Profil pour bande LED encastrée qui disparaît dans la plaque de plâtre et crée une ligne lumineuse périphérique. Eclaire les murs de manière uniforme et met en valeur la texture, le revêtement en pierre ou les finitions spéciales.

**Matériau:** Aluminium

**Classe de protection:** IP40

**Poids:** 3750 grammes

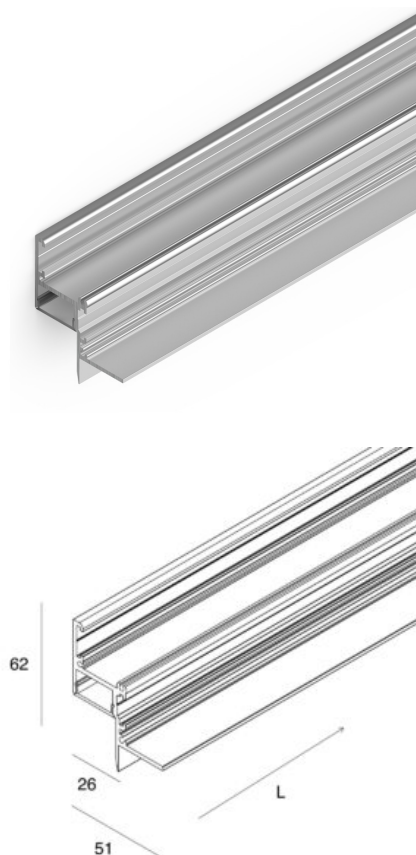
**Longueur:** 2000 mm

**Largeur:** 50,5 mm

**Hauteur:** 61,5 mm



**Spécificités:** Profil pour bande LED encastrée qui disparaît dans la plaque de plâtre et crée une ligne lumineuse périphérique. Eclaire les murs de manière uniforme et met en valeur la texture, le revêtement en pierre ou les finitions spéciales.



## PROFIL BACKLIGHT

**SKU:** 2085

**Classe de protection:** IP20

**Poids:** 460 grammes

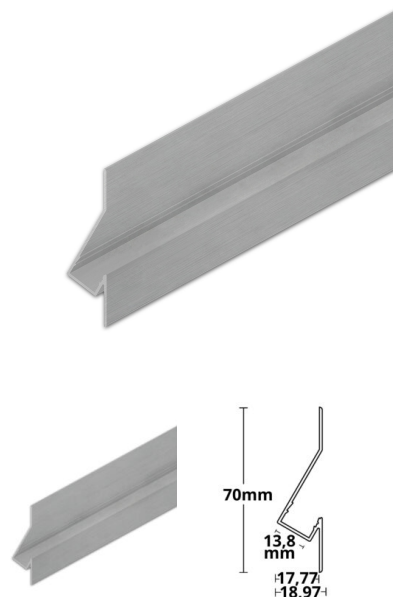
**Longueur:** 2000mm

**Largeur:** 70mm

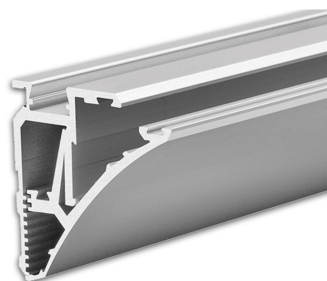
**Hauteur:** 19mm



**Spécificités:** IMPORTANT: La surface adhésive doit être dégraissée avant utilisation! Le profilé doit être fixé tous les 40 cm afin d'éviter les risques de dilatation. La LED doit être collée sur une surface dégraissée délicatement sans être pliée. Le collage du ruban s'effectue toujours hors tension. Masse frigorifique = 229 grammes/mètre, Conçu pour les bandes flexibles LED d'une largeur maximale de 13 mm.



## AUTRES

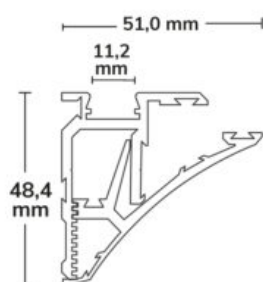


### PROFIL POUR ÉTAGÈRE

**SKU:** 2080

**Matériau:** Aluminium

**Longueur:** 2000mm



### PROFIL MARCHE ESCALIERS DIRECT

**SKU:** 2082

**Matériau:** Aluminium

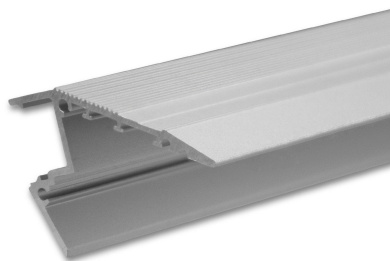
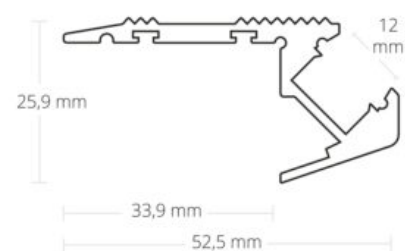
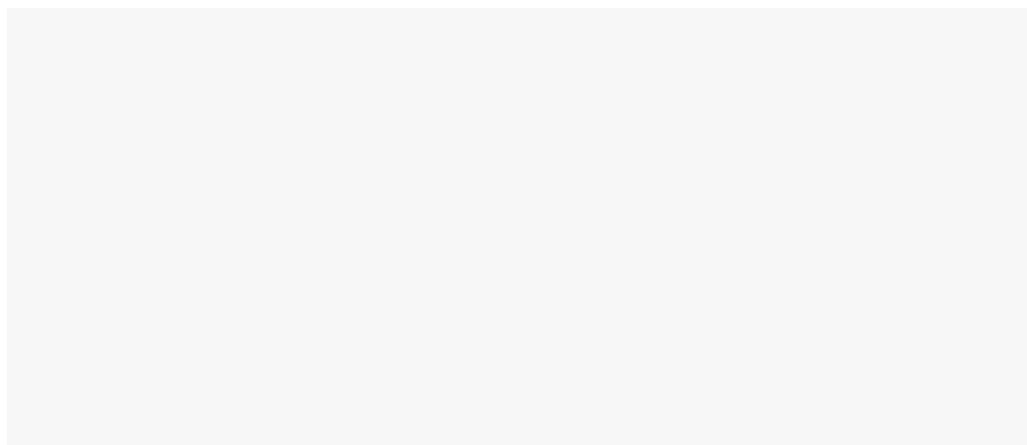
**Classe de protection:** IP20

**Longueur:** 2000mm

**Largeur:** 52.5mm

**Hauteur:** 25,9mm





## PROFIL MARCHE ESCALIERS INDIRECT

**SKU:** 2083

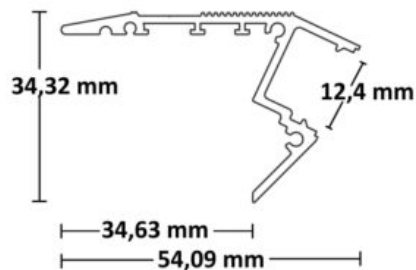
**Classe de protection:** IP20

**Poids:** 935 grammes

**Longueur:** 2000mm

**Largeur:** 54.09mm

**Hauteur:** 34,32mm



## PROFILÉ JOINT CREUX EN T

**SKU:** 2084

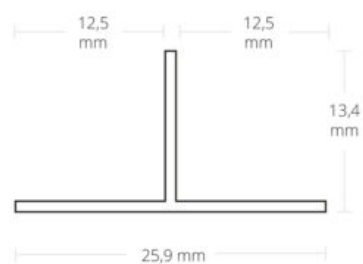
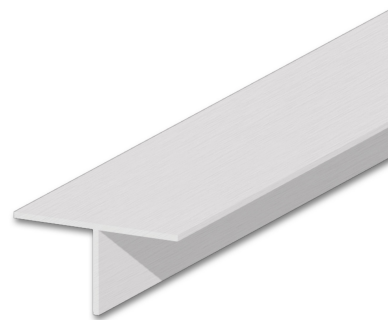
**Matériau:** Aluminium

**Classe de protection:** IP20

**Longueur:** 2000mm

**Largeur:** 25.9mm

**Hauteur:** 13,4mm



## PROFILÉ JOINT CREUX EN S

**SKU:** 2099

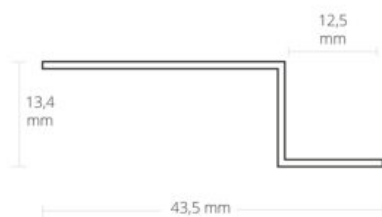
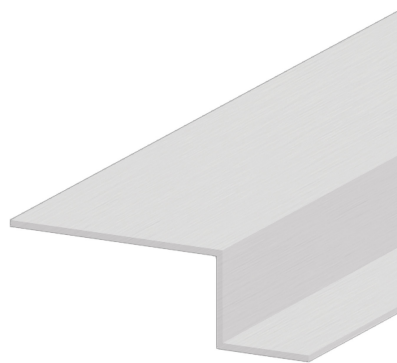
**Matériau:** Aluminium

**Classe de protection:** IP20

**Longueur:** 2000mm

**Largeur:** 43.5mm

**Hauteur:** 13,4mm





# INDEX

## C

Canal d'installation Dive 20 14

## P

Profil Apparent Fair10 200cm gris/noir/blanc 4

Profil Apparent Fair12 3

Profil Apparent Fair16 4

Profil Apparent Fair24 Large, gris/noir/blanc 6

Profil Apparent Fair24 Plat, gris/noir/blanc 5

Profil Apparent Fair8 2

Profil Backlight 28

Profil encastré Dive 12 large 12

Profil encastré Dive 12 plat 11

Profil encastré Dive 20 bord fin 15

Profil encastré Dive 20 bord Large 15

Profil encastré Dive 24 large 13

Profil encastré Dive 24 plat 12

Profil Fair 15 flexible 3

Profil Finition Bord UP10 24

Profil Hide Angle 18

Profil Hide Async 17

Profil Hide Bottom 18

Profil Hide Double 17

Profil Hide simple 16

Profil Hide Triangle 19

Profil Marche escaliers direct 29

Profil Marche escaliers indirect 30

Profil pour étagère 29

Profilé Ceiling millimètre 13

Profilé d'angle Corner 10 7

Profilé d'angle Corner 12 8

Profilé d'angle Corner 12 Borderless 9

Profilé d'angle Corner 20 9

Profilé double courbe 27

Profilé d'angle Corner 11 8

Profilé Finition Bord 25

Profilé Finition Corner extérieur 23, 25

Profilé Finition Corner intérieur 23, 24

Profilé Finition en T 12 22

Profilé Finition en T 20 26

Profilé joint creux en S 31

Profilé joint creux en T 31

Profilé LUM30 20

Profilé LUM40 21

Profilé pour ruban LED P-25 27

Profilé simple courbe 26