

The background of the cover is a photograph of a modern interior space. It features a large, dark, rectangular structure with a glowing white LED light strip along its top edge. The floor is a light-colored, polished surface that reflects the light. The overall atmosphere is minimalist and architectural.

Catalogue

2025

TABLE DES MATIÈRES

Profilés alu apparent ou encastré 2
Gamme Fair 2

PROFILÉS ALU APPARENT OU ENCASTRÉ

GAMME FAIR

Profilés LED en aluminium – **Montage en saillie**, gamme Fair.

Conçus pour une **installation apparente**, ces profilés de la gamme Fair offrent une solution élégante et fonctionnelle pour intégrer des rubans LED à vos murs ou plafonds.

PROFIL APPARENT FAIR8

SKU: 2002

Matériau: Aluminium anodisé

Classe de protection: IP20

Poids: 120 grammes

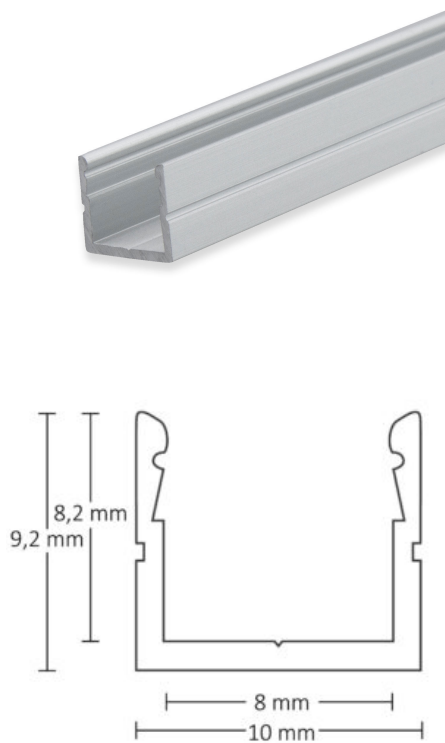
Longueur: 2000mm

Largeur: 10mm

Hauteur: 9,2mm



Spécificités: IMPORTANT: La surface adhésive doit être dégraissée avant utilisation! Le profilé doit être fixé tous les 40 cm afin d'éviter les risques de dilatation. La LED doit être collée sur une surface dégraissée délicatement sans être pliée. Le collage du ruban s'effectue toujours hors tension. Masse frigorifique = 60 grammes/mètre, Conçu pour les bandes flexibles LED d'une largeur maximale de 8 mm.



PROFIL APPARENT FAIR12

SKU: 2003

Matériau: Aluminium anodisé

Classe de protection: IP20

Poids: 199 grammes

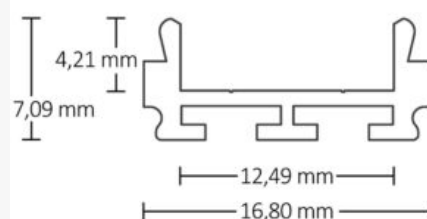
Longueur: 2000mm

Largeur: 16.8mm

Hauteur: 7,1mm



Spécificités: IMPORTANT: La surface adhésive doit être dégraissée avant utilisation! Le profilé doit être fixé tous les 40 cm afin d'éviter les risques de dilatation. La LED doit être collée sur une surface dégraissée délicatement sans être pliée. Le collage du ruban s'effectue toujours hors tension. Masse frigorifique = 100 grammes/mètre, Conçu pour les bandes flexibles LED d'une largeur maximale de 12 mm.



PROFIL FAIR 15 FLEXIBLE

SKU: 2004

Matériau: Aluminium anodisé

Classe de protection: IP20

Poids: 88 grammes

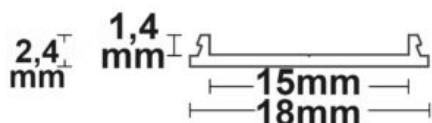
Longueur: 2000mm

Largeur: 18mm

Hauteur: 2,4mm



Spécificités: IMPORTANT: La surface adhésive doit être dégraissée avant utilisation! Le profilé doit être fixé tous les 40 cm afin d'éviter les risques de dilatation. La LED doit être collée sur une surface dégraissée délicatement sans être pliée. Le collage du ruban s'effectue toujours hors tension. Masse frigorifique = 44 grammes/mètre, Conçu pour les bandes flexibles LED d'une largeur maximale de 15 mm.



PROFIL APPARENT FAIR16

SKU: 2005

Matériau: Aluminium anodisé

Classe de protection: IP20

Poids: 376 grammes

Longueur: 2000mm

Largeur: 19.2mm

Hauteur: 18,1mm

Disponible en différents coloris:

- gris (aluminium anodisé): article 2005-1
- noir: article 2005-2
- blanc: article 2005-3



Spécificités: IMPORTANT: La surface adhésive doit être dégraissée avant utilisation! Le profilé doit être fixé tous les 40 cm afin d'éviter les risques de dilatation. La LED doit être collée sur une surface dégraissée délicatement sans être pliée. Le collage du ruban s'effectue toujours hors tension. Masse frigorifique = 188 grammes/mètre, Conçu pour les bandes flexibles LED d'une largeur maximale de 16 mm.



PROFIL APPARENT FAIR10 200CM GRIS/NOIR/BLANC

SKU: 2006

Matériau: Aluminium EN AW-6063-T5 Alliage d'aluminium

Classe de protection: IP20

Poids: 187 grammes

Longueur: 2'000 mm

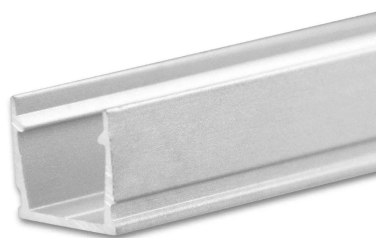
Largeur: 13 mm

Hauteur: 11 mm

Profondeur d'installation: 11,5 mm

Disponible en différents coloris:

- gris (aluminium anodisé): article 2006-1
- noir: article 2006-2
- blanc: article 2006-3





Spécificités: IMPORTANT: La surface adhésive doit être dégraissée avant utilisation! Le profilé doit être fixé tous les 40 cm afin d'éviter les risques de dilatation. La LED doit être collée sur une surface dégraissée délicatement sans être pliée. Le collage du ruban s'effectue toujours hors tension. Masse frigorifique = 93 grammes/mètre, Conçu pour les bandes flexibles LED d'une largeur maximale de 10 mm.

PROFIL APPARENT FAIR24 PLAT, GRIS/NOIR/BLANC

SKU: 2010

Matériau: Aluminium

Classe de protection: IP20

Poids: 450 grammes

Longueur: 2000mm

Largeur: 25mm

Hauteur: 11,7mm

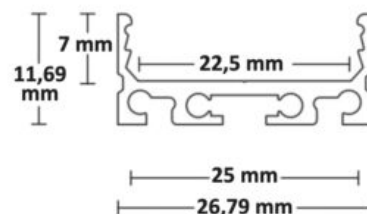
Disponible en différents coloris:

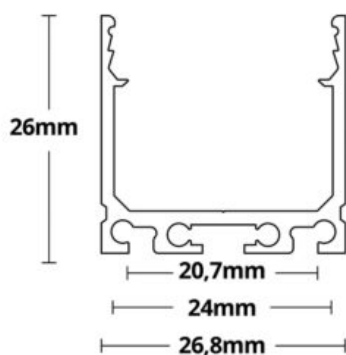
- gris (aluminium anodisé): article 2010-1
- noir: article 2010-2
- blanc: article 2010-3



Spécificités: IMPORTANT: La surface adhésive doit être dégraissée avant utilisation! Le profilé doit être fixé tous les 40 cm afin d'éviter les risques de dilatation. La LED doit être collée sur une surface dégraissée délicatement sans être pliée. Le collage du ruban s'effectue toujours hors tension. Masse frigorifique = 216 grammes/mètre, Conçu pour les bandes flexibles LED d'une largeur maximale de 24 mm.

V1





PROFIL APPARENT FAIR24 LARGE, GRIS/NOIR/BLANC

SKU: 2011

Matériau: Aluminium

Classe de protection: IP20

Poids: 668 grammes

Longueur: 2000mm

Largeur: 26.8mm

Hauteur: 26mm

Disponible en différents coloris:

- gris (aluminium anodisé): article 2011-1
- noir: article 2011-2
- blanc: article 2011-3



Spécificités: IMPORTANT: La surface adhésive doit être dégraissée avant utilisation! Le profilé doit être fixé tous les 40 cm afin d'éviter les risques de dilatation. La LED doit être collée sur une surface dégraissée délicatement sans être pliée. Le collage du ruban s'effectue toujours hors tension. Masse frigorifique = 334 grammes/mètre, Conçu pour les bandes flexibles LED d'une largeur maximale de 24 mm.

INDEX

P

Profil Apparent Fair10 200cm gris/noir/blanc 4

Profil Apparent Fair12 3

Profil Apparent Fair16 4

Profil Apparent Fair24 Large, gris/noir/blanc 6

Profil Apparent Fair24 Plat, gris/noir/blanc 5

Profil Apparent Fair8 2

Profil Fair 15 flexible 3