

The background of the cover is a photograph of a modern interior space. It features a large, dark, rectangular structure with a glowing white LED light strip along its top edge. The floor is a light-colored, polished surface that reflects the light. The overall atmosphere is minimalist and architectural.

Catalogue

2025

TABLE DES MATIÈRES

Profilés alu apparent ou encastré 2
Plâtre / Carrelage 2

PROFILÉS ALU APPARENT OU ENCASTRÉ

PLÂTRE / CARRELAGE

Profilés LED encastrables spécialement conçus pour une intégration discrète et élégante **dans les murs et plafonds en plaques de plâtre**.

Ils permettent de créer un éclairage linéaire et homogène, parfaitement intégré à votre architecture intérieure, sans saillie apparente.



PROFILÉ FINITION EN T 12

SKU: 2033

Matériau: Aluminium anodisé

Poids: 566 grammes

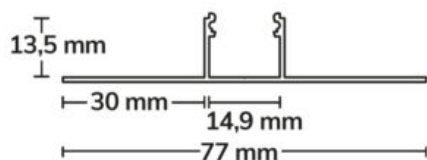
Longueur: 2000mm

Largeur: 77mm

Hauteur: 13,5mm



Spécificités: IMPORTANT: La surface adhésive doit être dégraissée avant utilisation! Le profilé doit être fixé tous les 40 cm afin d'éviter les risques de dilatation. La LED doit être collée sur une surface dégraissée délicatement sans être pliée. Le collage du ruban s'effectue toujours hors tension. Masse frigorifique = 283 grammes/mètre, Conçu pour les bandes flexibles LED d'une largeur maximale de 14 mm.



PROFILÉ FINITION CORNER INTÉRIEUR

SKU: 2060

Matériau: Aluminium anodisé

Poids: 806 grammes

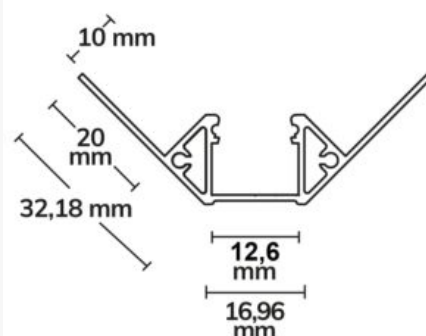
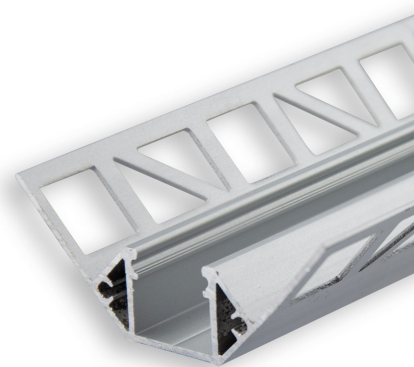
Longueur: 2000mm

Largeur: 32.18mm

Hauteur: 32,18mm



Spécificités: IMPORTANT: La surface adhésive doit être dégraissée avant utilisation! Le profilé doit être fixé tous les 40 cm afin d'éviter les risques de dilatation. La LED doit être collée sur une surface dégraissée délicatement sans être pliée. Le collage du ruban s'effectue toujours hors tension. Masse frigorifique = 403 grammes/mètre, Conçu pour les bandes flexibles LED d'une largeur maximale de 12 mm.



PROFILÉ FINITION CORNER EXTÉRIEUR

SKU: 2061

Matériau: Aluminium anodisé

Poids: 447 grammes

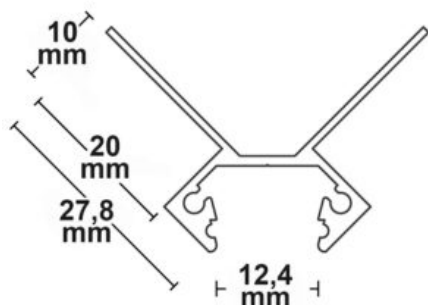
Longueur: 2000mm

Largeur: 27.8mm

Hauteur: 27,8mm



Spécificités: IMPORTANT: La surface adhésive doit être dégraissée avant utilisation! Le profilé doit être fixé tous les 40 cm afin d'éviter les risques de dilatation. La LED doit être collée sur une surface dégraissée délicatement sans être pliée. Le collage du ruban s'effectue toujours hors tension. Masse frigorifique = 224 grammes/mètre, Conçu pour les bandes flexibles LED d'une largeur maximale de 12 mm.



PROFIL FINITION BORD UP10

SKU: 2062

Classe de protection: IP20

Poids: 228 grammes

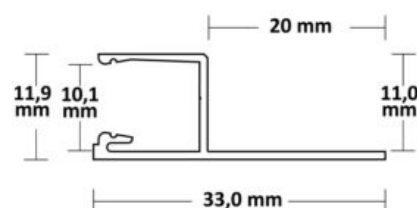
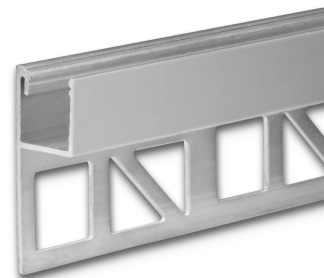
Longueur: 2000mm

Largeur: 11.9mm

Hauteur: 33mm



Spécificités: IMPORTANT: La surface adhésive doit être dégraissée avant utilisation! Le profilé doit être fixé tous les 40 cm afin d'éviter les risques de dilatation. La LED doit être collée sur une surface dégraissée délicatement sans être pliée. Le collage du ruban s'effectue toujours hors tension. Masse frigorifique = 147 grammes/mètre, Conçu pour les bandes flexibles LED d'une largeur maximale de 10 mm.



PROFILÉ FINITION CORNER INTÉRIEUR

SKU: 2065

Matériau: Aluminium anodisé

Poids: 942 grammes

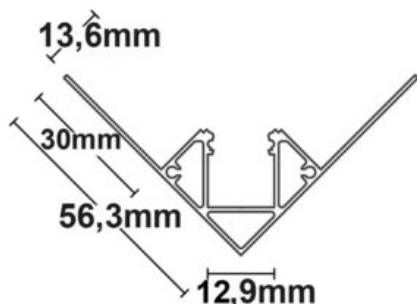
Longueur: 2000mm

Largeur: 56.3mm

Hauteur: 56,3mm



Spécificités: IMPORTANT: La surface adhésive doit être dégraissée avant utilisation! Le profilé doit être fixé tous les 40 cm afin d'éviter les risques de dilatation. La LED doit être collée sur une surface dégraissée délicatement sans être pliée. Le collage du ruban s'effectue toujours hors tension. Masse frigorifique = 471 grammes/mètre, Conçu pour les bandes flexibles LED d'une largeur maximale de 14 mm.



PROFILÉ FINITION CORNER EXTÉRIEUR

SKU: 2066

Matériau: Aluminium anodisé

Poids: 687 grammes

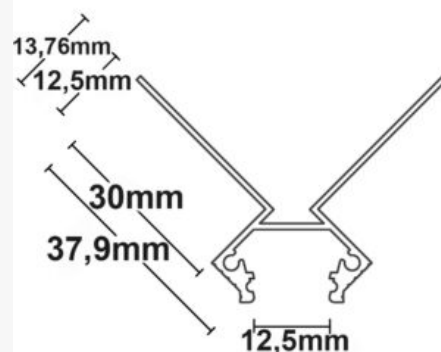
Longueur: 2000mm

Largeur: 37.9mm

Hauteur: 37,9mm



Spécificités: IMPORTANT: La surface adhésive doit être dégraissée avant utilisation! Le profilé doit être fixé tous les 40 cm afin d'éviter les risques de dilatation. La LED doit être collée sur une surface dégraissée délicatement sans être pliée. Le collage du ruban s'effectue toujours hors tension. Masse frigorifique = 344 grammes/mètre, Conçu pour les bandes flexibles LED d'une largeur maximale de 12 mm.



PROFILÉ FINITION BORD

SKU: 2067

Matériau: Aluminium anodisé

Poids: 418 grammes

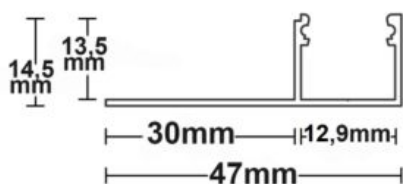
Longueur: 2000mm

Largeur: 47mm

Hauteur: 14,5mm



Spécificités: IMPORTANT: La surface adhésive doit être dégraissée avant utilisation! Le profilé doit être fixé tous les 40 cm afin d'éviter les risques de dilatation. La LED doit être collée sur une surface dégraissée délicatement sans être pliée. Le collage du ruban s'effectue toujours hors tension. Masse frigorifique = 237 grammes/mètre, Conçu pour les bandes flexibles LED d'une largeur maximale de 14 mm.



PROFILÉ FINITION EN T 20

SKU: 2069

Matériau: Aluminium anodisé

Poids: 765 grammes

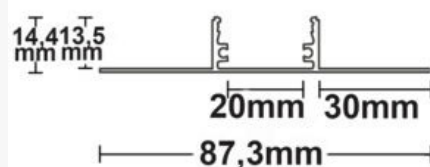
Longueur: 2000mm

Largeur: 87.3mm

Hauteur: 14,4mm



Spécificités: IMPORTANT: La surface adhésive doit être dégraissée avant utilisation! Le profilé doit être fixé tous les 40 cm afin d'éviter les risques de dilatation. La LED doit être collée sur une surface dégraissée délicatement sans être pliée. Le collage du ruban s'effectue toujours hors tension. Masse frigorifique = 383 grammes/mètre, Conçu pour les bandes flexibles LED d'une largeur maximale de 20 mm.



PROFILÉ SIMPLE COURBE

SKU: 2070

Matériau: Aluminium anodisé

Poids: 1980 grammes

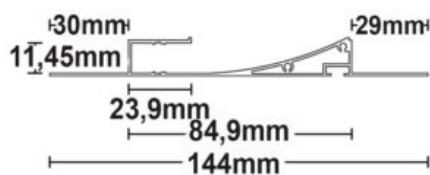
Longueur: 2000 mm

Largeur: 144 mm

Hauteur: 11,45 mm



Spécificités: IMPORTANT: La surface adhésive doit être dégraissée avant utilisation! Le profilé doit être fixé tous les 40 cm afin d'éviter les risques de dilatation. La LED doit être collée sur une surface dégraissée délicatement sans être pliée. Le collage du ruban s'effectue toujours hors tension. Masse frigorifique = 990 grammes/mètre, Conçu pour les bandes flexibles LED d'une largeur maximale de 11 mm.



PROFILÉ DOUBLE COURBE

SKU: 2071

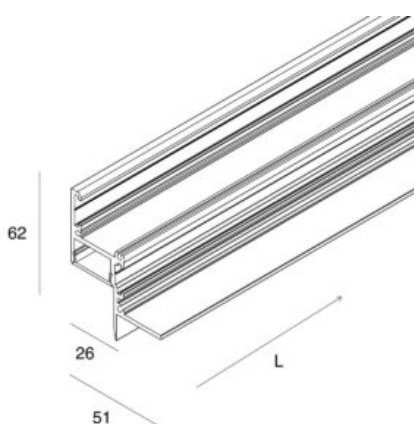
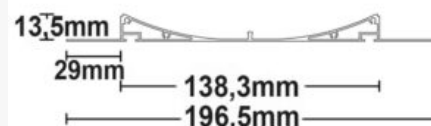
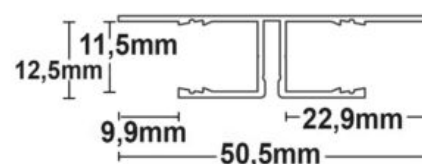
Poids: 3685 grammes

Longueur: 2000mm

Hauteur: 186mm



Spécificités: IMPORTANT: La surface adhésive doit être dégraissée avant utilisation! Le profilé doit être fixé tous les 40 cm afin d'éviter les risques de dilatation. La LED doit être collée sur une surface dégraissée délicatement sans être pliée. Le collage du ruban s'effectue toujours hors tension. Masse frigorifique = 1753 grammes/mètre, Conçu pour les bandes flexibles LED d'une largeur maximale de 11 mm.



PROFILÉ POUR RUBAN LED P-25

SKU: 2072

Profil pour bande LED encastrée qui disparaît dans la plaque de plâtre et crée une ligne lumineuse périphérique. Eclaire les murs de manière uniforme et met en valeur la texture, le revêtement en pierre ou les finitions spéciales.

Matériau: Aluminium

Classe de protection: IP40

Poids: 3750 grammes

Longueur: 2000 mm

Largeur: 50,5 mm

Hauteur: 61,5 mm



Spécificités: Profil pour bande LED encastrée qui disparaît dans la plaque de plâtre et crée une ligne lumineuse périphérique. Eclaire les murs de manière uniforme et met en valeur la texture, le revêtement en pierre ou les finitions spéciales.

PROFIL BACKLIGHT

SKU: 2085

Classe de protection: IP20

Poids: 460 grammes

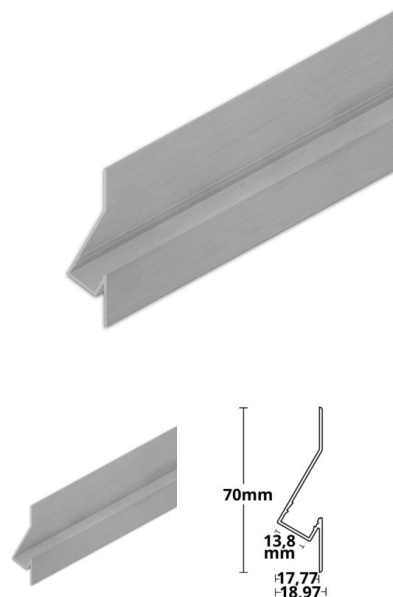
Longueur: 2000mm

Largeur: 70mm

Hauteur: 19mm



Spécificités: IMPORTANT: La surface adhésive doit être dégraissée avant utilisation! Le profilé doit être fixé tous les 40 cm afin d'éviter les risques de dilatation. La LED doit être collée sur une surface dégraissée délicatement sans être pliée. Le collage du ruban s'effectue toujours hors tension. Masse frigorifique = 229 grammes/mètre, Conçu pour les bandes flexibles LED d'une largeur maximale de 13 mm.



INDEX

P

Profil Backlight 8

Profil Finition Bord UP10 4

Profilé double courbe 7

Profilé Finition Bord 5

Profilé Finition Corner extérieur 3, 5

Profilé Finition Corner intérieur 3, 4

Profilé Finition en T 12 2

Profilé Finition en T 20 6

Profilé pour ruban LED P-25 7

Profilé simple courbe 6