

The background of the cover is a photograph of a modern interior space. It features a large, dark, rectangular structure with a glowing white LED light strip along its top edge. The light creates a strong contrast with the dark surroundings and casts a soft glow on the floor in the foreground. The overall aesthetic is minimalist and architectural.

# Catalogue

---

## 2025

# TABLE DES MATIÈRES

**Rubans LED** ..... 2

    Rubans IP20 ..... 2

    Rubans IP 54/66/68 ..... 10

# RUBANS LED

## RUBANS IP20

Les rubans LED IP20 sont conçus pour une utilisation en intérieur. Idéals pour l'éclairage décoratif, les corniches, meubles, plafonds ou vitrines, ils offrent une excellente luminosité tout en restant discrets.



### LED COB 8W IP20

**SKU:** 1001

**Puissance nominale:** 8W

**Température de couleur:** 2700K

**Type de LED:** SMD0402

**Matériau:** Cuivre

**Lumen:** 725lm

**Classe énergétique:** F

**Durée de vie moyenne:** 30000 heures

**Classe de protection:** IP20

**Dimmable:** oui

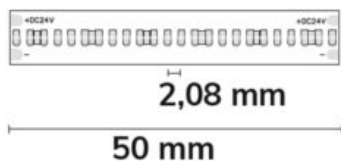
**Longueur:** 5000mm

**Largeur:** 8mm

**Hauteur:** 2,1mm



**Spécificités:** Point de séparation : 50mm avec 24 SMD chacun | Point de séparation (centre à centre de la puce) : 2,08mm | 1 rouleau = 5m | longueur max. du ruban par alimentation : 5m | tolérance de longueur + dilatation thermique : 1% | incl. ruban adhésif 3M 300LSE | nettoyer et dégraisser le substrat avant de le coller ! Ne Point de séparation décoller à nouveau ! | composé de refroidissement requis : min. 75 gr/m



## LED SIL 9,6W IP20

SKU: 1005

**Tension nominale:** 24VDC

**Puissance nominale:** 9,6W/m

**Température de couleur à choix:** 3000K / 4000K

**Angle:** 120°

**Lumen:** 900 lm/m à 300K, 950 lm/m à 4000K

**Indice de protection:** IP20

**Longueur:** 5000mm



**Spécificités:** Point de séparation : 100mm avec 6 SMD chacun | Point de séparation (centre à centre de la puce) : 16,66mm | 1 rouleau = 5m | longueur max. du ruban par alimentation : 5m | tolérance de longueur + dilatation thermique : 1% | incl. ruban adhésif 3M 9080A | nettoyer et dégraisser le substrat avant de le coller ! Ne Point de séparation décoller ! | composé de refroidissement requis : min. 75 gr/m

**Spécification de gradation:** Dimmable par PWM (alimentation en tension continue à modulation de largeur d'impulsion) via un contrôleur en amont ou un transformateur gradable



## LED LINÉAIRE 15W IP20

SKU: 1010

**Tension nominale:** 24VDC

**Puissance nominale:** 15W/m

**Température de couleur à choix:** 2700K / 3000K / 4000K

**Angle:** 120°

**Lumen:** 1550 / 1600 / 1650 lm/m

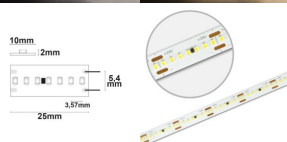
**Indice de protection:** IP20

**Longueur:** 5000mm



**Spécificités:** Point de séparation : 25mm avec 7 SMD chacun | Point de séparation (centre à centre de la puce) : 3,57mm | 1 rouleau = 5m | longueur max. du ruban par alimentation : 5m | tolérance de longueur + dilatation thermique : 1% | inclus la bande adhésive 3M 300LSE | nettoyer et dégraisser le support avant de le coller ! Ne Point de séparation décoller à nouveau ! | composé de refroidissement requis : min. 75 gr/m

**Spécification de gradation:** Dimmable par PWM (alimentation en tension continue à modulation de largeur d'impulsion) via un contrôleur en amont ou un transformateur gradable





à modulation de largeur d'impulsion) via un contrôleur en amont ou un transformateur gradable

## LED HEQ 22W IP20

**SKU:** 1020

**Tension nominale:** 24VDC

**Puissance nominale:** 15W/m

**Température de couleur à choix:** 3000K / 4000K

**Angle:** 120°

**Lumen:** 3050 - 3150 lm/m

**Indice de protection:** IP20

**Longueur:** 5000mm



**Spécificités:** Point de séparation : 33,33mm avec 7,96587 SMD chaque | Point de séparation (centre à centre de la puce) : 4.17mm | 1 rouleau = 5m | longueur max. du ruban par alimentation : 3m | tolérance de longueur + dilatation thermique : 1% | inclus la bande adhésive 3M 300LSE | nettoyer et dégraisser le support avant le collage ! Ne Point de séparation décoller à nouveau ! | composé de refroidissement requis : min. 140 gr/m

**Spécification de gradation:** Dimmable par PWM (alimentation en tension continue à modulation de largeur d'impulsion) via un contrôleur en amont ou un transformateur gradable



## LED HEQ 32W IP20

**SKU:** 1025

**Tension nominale:** 24VDC

**Puissance nominale:** 32W/m

**Température de couleur à choix:** 3000K / 4000K

**Angle:** 120°

**Lumen:** 4500 - 4650 lm/m

**Indice de protection:** IP20

**Longueur:** 5000mm



**Spécificités:** Point de séparation : 33.33mm avec 7.9992 SMD chacun | Point de séparation (centre à centre de la puce) : 4.17mm | 1 rouleau = 5m | longueur max.



du ruban par alimentation : 2.5m | tolérance de longueur + dilatation thermique : 1% | inclus la bande adhésive 3M 300LSE | nettoyer et dégraisser le support avant de le coller ! Ne Point de séparation décoller à nouveau ! | composé de refroidissement requis : min. 280 gr/m

**Spécification de gradation:** Dimmable par PWM (alimentation en tension continue à modulation de largeur d'impulsion) via un contrôleur en amont ou un transformateur gradable

## LED DIM-TO-WARM 14W IP20

**SKU:** 1030

**Tension nominale:** 24V DC

**Puissance nominale:** 14W

**Température de couleur:** 1800-3000K

**Type de LED:** SMD

**Angle:** 120°

**Lumen:** 1160lm

**Classe énergétique:** F

**Durée de vie moyenne:** 52000 heures

**Température ambiante:** -20° - 45°

**Classe de protection:** IP20

**Dimmable:** oui

**Poids:** 115 g

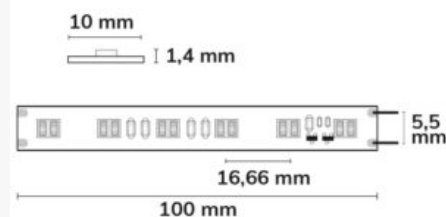
**Longueur:** 5000mm

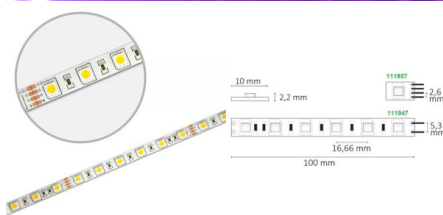
**Largeur:** 10mm

**Hauteur:** 1,4mm



**Spécificités:** Point de séparation : 100mm avec 6 SMD chacun | Point de séparation (centre à centre de la puce) : 16,6mm | 1 rouleau = 5m | longueur max. du ruban par alimentation : 5m | tolérance de longueur + dilatation thermique : 1% | incl. ruban adhésif 3M 9080A | nettoyer et dégraisser le substrat avant de le coller ! Ne Point de séparation décoller ! | composé de refroidissement requis : min. 75 gr/m





## LED RVB 14,4W IP20

**SKU:** 1031

**Tension nominale:** 24V DC

**Puissance nominale:** 14,4W

**Température de couleur:** RGB

**Type de LED:** SMD5050

**Matériau:** PCB cuivre blanc

**Angle:** 120°

**Durée de vie moyenne:** 25000 heures

**Température ambiante:** -20° - 40°

**Classe de protection:** IP20

**Dimmable:** oui

gradable par PWM (alimentation en tension continue à modulation de largeur d'impulsion) via un contrôleur en amont ou un transformateur gradable

**Poids:** 122 g

**Longueur:** 5000mm

**Largeur:** 10mm

**Hauteur:** 2,2mm



**Spécificités:** Point de séparation : 100mm avec 6 SMD chacun | Point de séparation (centre à centre de la puce) : 16,66mm | 1 rouleau = 5m | longueur max. du ruban par alimentation : 5m | tolérance de longueur + dilatation thermique : 1% | incl. ruban adhésif 3M 9080A | nettoyer et dégraisser le substrat avant de le coller ! Ne Point de séparation décoller ! | composé de refroidissement requis : min. 75 gr/m

**Spécification de gradation:** gradable par PWM (alimentation en tension continue à modulation de largeur d'impulsion) via un contrôleur en amont ou un transformateur gradable

## LED RVB + W 19,5W IP20

**SKU:** 1032

**Puissance nominale:** 19,5W

**Température de couleur:** 3000K

**Type de LED:** 2835SMD

**Matériau:** Cuivre

**Lumen:** 1020lm

**Classe énergétique:** G

**Durée de vie moyenne:** 30000 heures

**Classe de protection:** IP20

**Dimmable:** oui

dimmable par PWM (alimentation en tension continue à modulation de largeur d'impulsion) via un contrôleur en amont ou un transformateur dimmable

**Longueur:** 5000mm

**Largeur:** 10mm

**Hauteur:** 3mm



**Spécificités:** Point de séparation : 62,5mm avec 6 SMD chacun | Point de séparation (centre à centre de la puce) : 10,42mm | 1 rouleau = 5m | longueur max. du ruban par alimentation : 5m | tolérance de longueur + dilatation thermique : 1% | incl. ruban adhésif 3M 300LSE | nettoyer et dégraisser le substrat avant de le coller ! Ne Point de séparation décoller à nouveau ! | composé de refroidissement requis : min. 75 gr/m

**Spécification de gradation:** dimmable par PWM (alimentation en tension continue à modulation de largeur d'impulsion) via un contrôleur en amont ou un transformateur dimmable





## LED CC 12W IP20

**SKU:** 1040

**Tension nominale:** 24VDC

**Puissance nominale:** 12W/m

**Température de couleur à choix:** 3000K / 4000K

**Angle:** 120°

**Lumen:** 1150 lm/m (3000K) - 1250 lm/m (4000K)

**Indice de protection:** IP20

**Longueur:** 15'000 mm



**Spécificités:** Point de séparation : 50mm avec 6 SMD chacun | Point de séparation (centre à centre de la puce) : 8,33mm | 1 rouleau = 15m | longueur max. du ruban par alimentation : 15m | tolérance de longueur + dilatation thermique : 1% | inclus la bande adhésive 3M 300LSE | nettoyer et dégraisser le substrat avant de le coller ! Ne Point de séparation décoller à nouveau ! | composé de refroidissement requis : min. 140 gr/m.

**Spécification de gradation:** Dimmable par PWM (alimentation en tension continue à modulation de largeur d'impulsion) via un contrôleur en amont ou un transformateur dimmable.



## LED CC 21W IP20

**SKU:** 1045

**Tension nominale:** 24V DC

**Puissance nominale:** 21 W/m

**Température de couleur à choix:** 3000K / 4000K

**Angle:** 120°

**Lumen:** 3000 lm/m (3000K) - 3200 lm/m (4000K)

**Indice de protection:** IP20

**Longueur max:** 7.5 m/Alimentation



**Spécificités:** Point de séparation : 55,55mm avec 7,777 SMD chacun | Point de séparation (centre à centre de la puce) : 7,14mm | 1 rouleau = 5m | longueur max. du ruban par alimentation : 5m | tolérance de longueur + dilatation thermique : 1% | incl. ruban adhésif 3M 9080A | nettoyer et dégraisser le substrat avant de le coller ! Ne Point de séparation décoller à nouveau ! | composé de refroidissement requis : min. 140 gr/m.



**Spécification de gradation:** Dimmable par PWM (alimentation en tension continue à modulation de largeur d'impulsion) via un contrôleur en amont ou un transformateur dimmable.

# RUBANS IP 54/66/68

Ces rubans sont conçus pour résister à l'humidité, aux éclaboussures et même à l'immersion selon leur niveau de protection:

- **IP54:** Protégé contre les projections d'eau – convient pour les pièces humides comme la salle de bain.
- **IP66:** Étanche à la poussière et protégé contre les jets puissants d'eau – idéal pour l'extérieur non immergé.
- **IP68:** Étanche à l'immersion prolongée – parfait pour les piscines, fontaines ou zones exposées à l'eau en continu.

## LED COB 7,2W IP68

SKU: 1050

**Tension nominale:** 24VDC

**Puissance nominale:** 8W/m

**Température de couleur à choix:** 3000K / 4000K

**Angle:** 120°

**Lumen:** 675 lm/m (3000K) - 700 lm/m (4000K)

**Indice de protection:** IP68

**Longueur:** 5000mm



**Spécificités:** Point de séparation : 50mm avec 24 SMD chacun | Point de séparation (centre à centre de la puce) : 2,08mm | 1 rouleau = 5m | Longueur max. du ruban par alimentation : 5m | Tolérance de longueur + dilatation thermique : 1% | incl. ruban adhésif 3M VHB | Nettoyer et dégraisser le substrat avant de le coller ! Ne Point de séparation décoller à nouveau ! | Coulis de silicone

## LED SIL 9,6W IP66

SKU: 1055

**Tension nominale:** 24VDC

**Puissance nominale:** 9,6W/m

**Température de couleur à choix:** 3000K / 4500K

**Angle:** 120°

**Lumen:** 750 lm/m (3000K) - 775 lm/m (4500K)

**Indice de protection:** IP66

**Longueur:** 5000mm



**Spécificités:** Point de séparation : 50mm avec 6 SMD chacun | Point de séparation (centre à centre de la puce) : 8,33mm | 1 rouleau = 5m | longueur max. du ruban par alimentation : 8m | tolérance de longueur + dilatation thermique : 1% | incl. ruban adhésif 3M 300LSE | nettoyer et dégraisser le substrat avant de le coller ! Ne Point de séparation décoller à nouveau ! | Composé de refroidissement requis : min. 75 gr/m Composé d'empotage en silicone.

**Spécification de gradation:** Dimmable par PWM (alimentation en tension continue à modulation de largeur d'impulsion) via un contrôleur en amont ou un transformateur dimmable.



## LED LINÉAIRE 15W IP54

SKU: 1060

**Tension nominale:** 24VDC

**Puissance nominale:** 15W/m

**Température de couleur à choix:** 3000K / 4000K

**Angle:** 120°

**Lumen:** 1600 lm/m (3000K) - 1650 lm/m (4000K)

**Indice de protection:** IP54

**Longueur:** 5000mm



**Spécificités:** Plan de joint : 25mm avec 7 SMD chacun | Point de séparation (centre à centre de la puce) : 3.57mm | 1 rouleau = 5m | longueur max. du ruban par alimentation : 5m | tolérance de longueur + dilatation thermique : 1% | inclus la bande adhésive 3M 300LSE | nettoyer et dégraisser le support avant de le coller ! Ne Point de séparation décoller à nouveau ! | composé de refroidissement requis : min. 75 gr/m | composé de remplissage de silicone | y compris les embouts, le support de montage et le mastic d'étanchéité.



**Spécification de gradation:** Dimmable par PWM (alimentation en tension continue à modulation de largeur d'impulsion) via un contrôleur en amont ou un transformateur dimmable.

## LED 15W AQUA IP68

**SKU:** 1070

**Tension nominale:** 24V DC

**Puissance nominale:** 15 W/m

**Température de couleur à choix:** 3000K / 4000K

**Angle:** 120°

**Lumen:** 1650 lm/m

**Indice de protection:** IP68

**Longueur:** 5000mm



**Spécificités:** Point de séparation : 50mm avec 8 SMD chacun | Point de séparation (centre à centre de la puce) : 6,25mm | 1 rouleau = 5m | Longueur maximale du ruban par alimentation : 5m | Tolérance de longueur + dilatation thermique : 1% | incl. bande adhésive 3M VHB | Nettoyer et dégraisser le substrat avant le collage ! Ne Point de séparation décoller à nouveau ! | jointoiment en polyuréthane | y compris les embouts, le support de montage et le produit d'étanchéité



## LED AQUA RVB 14,4W IP68

**SKU:** 1082

**Puissance nominale:** 14,4W

**Matériau:** Cuivre

**Durée de vie moyenne:** 30000 heures

**Classe de protection:** IP68

**Dimmable:** oui

**Poids:** 366 g

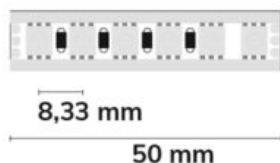
**Longueur:** 5000mm

**Largeur:** 10.2mm

**Hauteur:** 5mm







**Spécificités:** Point de séparation : 50mm avec 6 SMD chacun | Point de séparation (centre à centre de la puce) : 8,33mm | 1 rouleau = 5m | Longueur max. du ruban par alimentation : 5m | Tolérance de longueur + dilatation thermique : 1% | incl. ruban adhésif 3M VHB | Nettoyer et dégraisser le support avant le collage ! Ne Point de séparation décoller à nouveau ! | jointoiment en polyuréthane | y compris les embouts, le support de montage et le produit d'étanchéité

## LED AQUA COB RVB +W 19W IP68

SKU: 1083

**Puissance nominale:** 20W

**Température de couleur:** 3000K

**Matériau:** Cuivre

**Lumen:** 1150lm

**Classe énergétique:** G

**Durée de vie moyenne:** 30000 heures

**Classe de protection:** IP68

**Dimmable:** oui

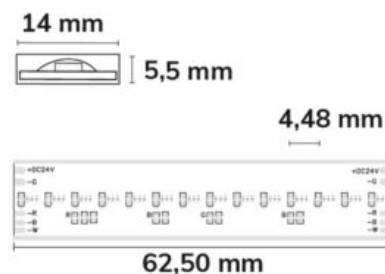
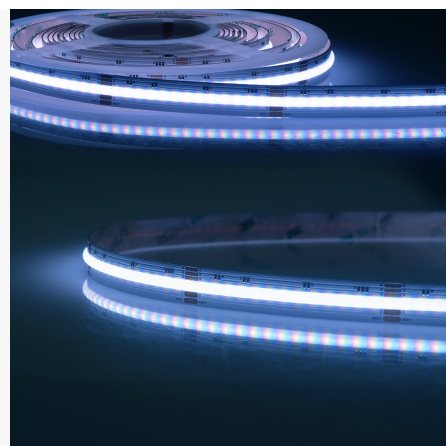
**Longueur:** 5000mm

**Largeur:** 14mm

**Hauteur:** 5,5mm



**Spécificités:** Point de séparation : 62,5mm avec 56 SMD chacun | Point de séparation (centre à centre de la puce) : 1,12mm | 1 rouleau = 5m | Longueur max. du ruban par alimentation : 5m | Tolérance de longueur + dilatation thermique : 1% | incl. ruban adhésif 3M VHB | Nettoyer et dégraisser le substrat avant le collage ! Ne Point de séparation décoller à nouveau ! | Coulis de silicone





## LED CC 12W IP68

**SKU:** 1090

**Tension nominale:** 24V DC

**Puissance nominale:** 12 W/m

**Température de couleur à choix:** 3000K / 4000K

**Angle:** 120°

**Lumen:** 1200 lm/m (3000K) - 1250 lm/m (4000K)

**Indice de protection:** IP68

**Longueur:** 15'000 mm/Alimentation



**Spécificités:** Point de séparation : 50mm avec 6 SMD chacun | Point de séparation (centre à centre de la puce) : 8,33mm | 1 rouleau = 15m | longueur max. du ruban par alimentation : 15m | tolérance de longueur + dilatation thermique : 1% | incl. ruban adhésif 3M 200MP | nettoyer et dégraisser le substrat avant de le coller ! Ne Point de séparation décoller ! | mastic silicone | y compris les embouts, le support de montage et le mastic d'étanchéité.

**Spécification de gradation:** Dimmable par PWM (alimentation en tension continue à modulation de largeur d'impulsion) via un contrôleur en amont ou un transformateur dimmable.

# INDEX

## L

LED 15W AQUA IP68 12  
LED AQUA COB RVB +W 19W IP68 13  
LED AQUA RVB 14,4W IP68 12  
LED CC 12W IP20 8  
LED CC 12W IP68 14  
LED CC 21W IP20 8  
LED COB 7,2W IP68 10  
LED COB 8W IP20 2  
LED DIM-TO-Warm 14W IP20 5  
LED HEQ 22W IP20 4  
LED HEQ 32W IP20 4  
LED Linéaire 15W IP20 3  
LED Linéaire 15W IP54 11  
LED RVB + W 19,5W IP20 7  
LED RVB 14,4W IP20 6  
LED SIL 9,6W IP20 3  
LED SIL 9,6W IP66 11